



TIITU



Tietoa ja tukea jokaiseen päivään

Ensihavaintoja pilotoinneista, kevät 2026



KARDEMUMMO

**Tehtävämme on auttaa ja sujuvoittaa hoiva-alan
työntekijöiden arkea.**

-  Tunnemme hoiva-alan arkea ja vahvistamme käyttäjäymmärrystämme jatkuvasti.
-  Kehitämme hoiva-alalle ratkaisuja, jotka tehostavat henkilökunnan ajankäyttöä ja vapauttavat aikaa välittömään asiakastyöhön.



KARDEMUMMO

ASIAKKAITAMME OVAT MUUN MUASSA:



KAINUUN
hyvinvointialue



Päijät-Hämeen
hyvinvointialue

Attendo
♥️🎯+



YRJÖ JA HANNA
HOIVA






Rinnekodeit

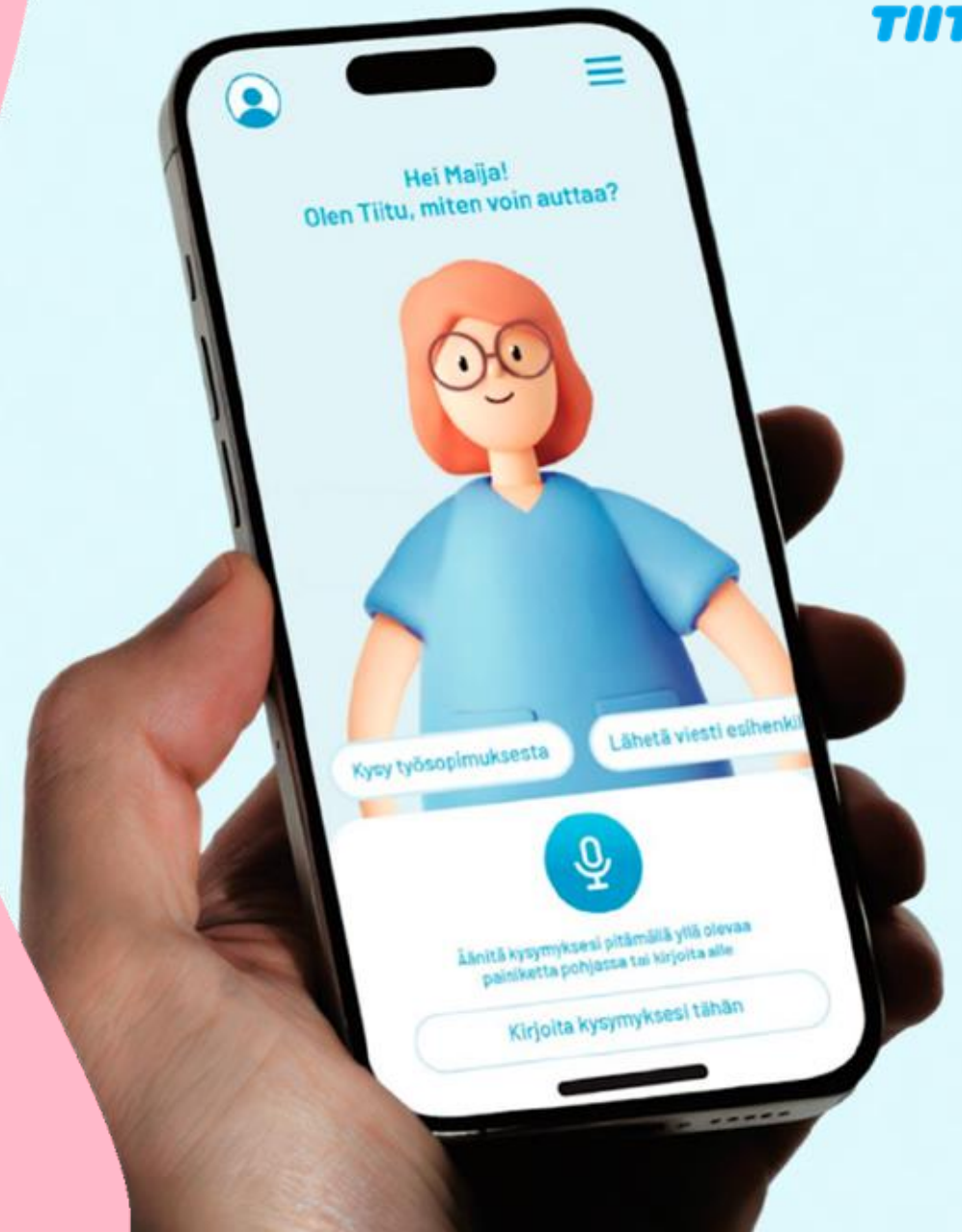
mainiokodit



norlandia
care

TIITU – ÄLYKÄS TUKI

-  **Haasteena hoiva-alalla:** hidas tiedonkulku, sirpaloitunut tieto sekä keskeytykset
-  TIITU on alan tarpeisiin räätälöity **tekoälypohjainen ratkaisu, joka tuo organisaation ohjeet välittömästi henkilöstön saataville**
-  **Tavoitteena on vähentää tiedonhakuun kuluva aikaa ja keskeytyksiä sekä tuoda varmuutta tekemiseen,** jotta sote-ammattilainen saa keskittyä suoraan asiakastyöhön



**Yksi paikka kaikelle tiedolle
suoraan taskussasi 24/7**






**Kysy puhuen tai kirjoittaen
- TIITU vastaa heti**



NÄIN PILOTOIMME TIITU:a



-  Pilotoimme TIITU:a **neljässä ikääntyneiden asumispalveluyksikössä kevätkesällä 2026**
-  Käyttö osana ympärivuorokautista (24/7) hoivatyötä. Henkilöstö **testaa TIITU:a omassa arjessaan**
-  Keräämme eri menetelmin ensimmäisiä **käyttökokemuksia ja vaikutusta ammattilaisten arkeen**, ja saamme muun muassa tietoa
 - TIITU:n käytöstä, käytettävyydestä, hyödyistä ja kehityskohteista
 - vaikutuksista ammattilaisten arkeen

PALAUTETTA PILOTEISTA

MITÄ AMMATTILAISET SANOVAT?

"Tämä TIITU on kyllä **kivan näkönen ja yksinkertainen**, tätä esittelee mielellään muille hoitajille!"

"Tää on **tosi helppokäyttöinen ja on vähän kun ChatGPT**, just sellanen mistä on hyötyä töissä"

"TIITU on nyt vastannut tosi hyvin niihin ohjeisiin, mistä viimeks puhuttiin ja mitä täydennettiin"

"Ei ole tullut sellaista fiilistä, että se puhuisi puutaheinää – antaa sen tiedon mitä haetaan. **Vastaukset tulevat nopeasti verrattuna siihen, että tietoa etsitään muualta**"

“TIITU on oikeastaan fiksumpi kuin esihenkilö, koska ei esihenkilökään kaikkea muista. Varsinkaan jos oltu pitkään talossa ja moni asia muuttunut. Vaikka asiat olisi kirjattu ja ohjeistettu, koko ajan tulee kysymyksiä ja keskeytyksiä. Jos tieto on yhdessä paikassa, niin ei tulisi sitä jatkuvaa keskeyttämistä, mikä kuormittaa.”

Hoitaja, esihenkilörooli

MITÄ OLEMME OPPINEET?

1. Tekoälyn **testaaminen vie kehitysvaiheessa aikaa** ja resursseja
2. Tieto ei aina ole dokumentoitua ja **tiedon tulee olla ajan tasalla**
3. Vuorotyön ja työn luonteen vuoksi **käyttöönottoon saa varata aikaa**. Pilotin kesto on myös hyvä huomioida.
4. **Kulttuurinen muutos on iso tekijä** – on uskallettava luopua vanhoista tavoista ja käytännöistä

“Tässä on paljon kyse kulttuurimuutoksesta työpaikalla: että työntekijä hakee tiedon, sisäistää sen ja toimii sen mukaan. Että henkilöstö luottaa siihen, että tieto ja ohjeet löytyvät nyt TIITU:sta.”

Hoitaja, esihenkilörooli

***Yhdessä voimme kehittää vaikuttavan
ratkaisun hoiva-alalle.***



Tietoa ja tukea jokaiseen päivään

KIITOS!

Nelli Nummisalo

Projektipäällikkö, TtM
nelli@kardemummo.fi

