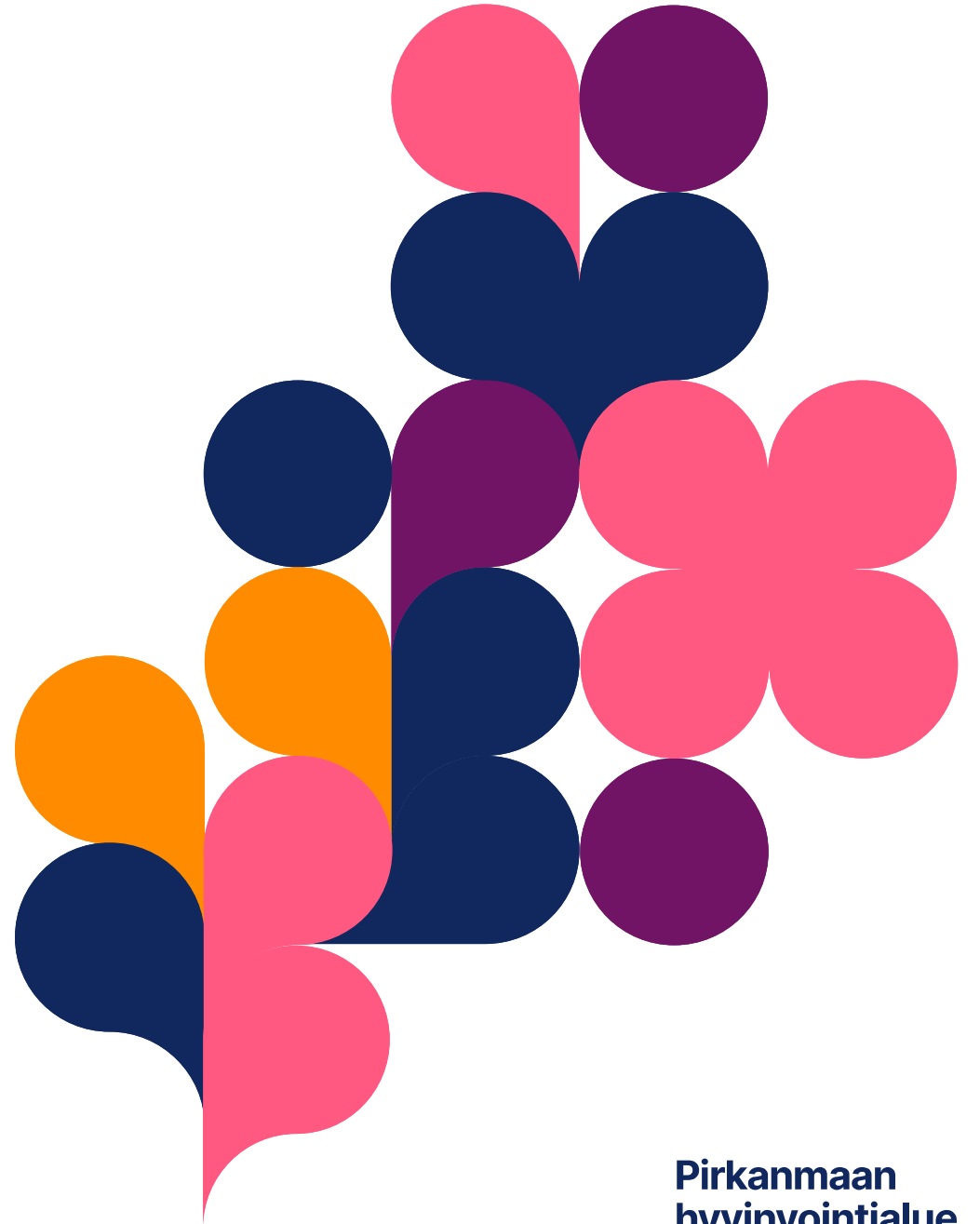


AI-avusteisesti koostettu lapsen palvelutarpeen arviointi sekä ennakoiva riskiarviointi

5.2.2025

Pirkanmaan hyvinvointialue, Accenture,
Istekki



Lastensuojeluilmoitusten määrä kasvaa

Pirkanmaan
hyvinvointialue 2024
yhteensä 18 002



Lastensuojeluilmoitusten lukumäärä (THL) [Info 1085](#)

Alue	Sukupuoli	2020	2021	2022	2023
Koko maa	yhteensä	162 130	173 466	186 253	214 638
Pirkanmaan hyvinvointialue		11 812	12 781	13 427	17 185

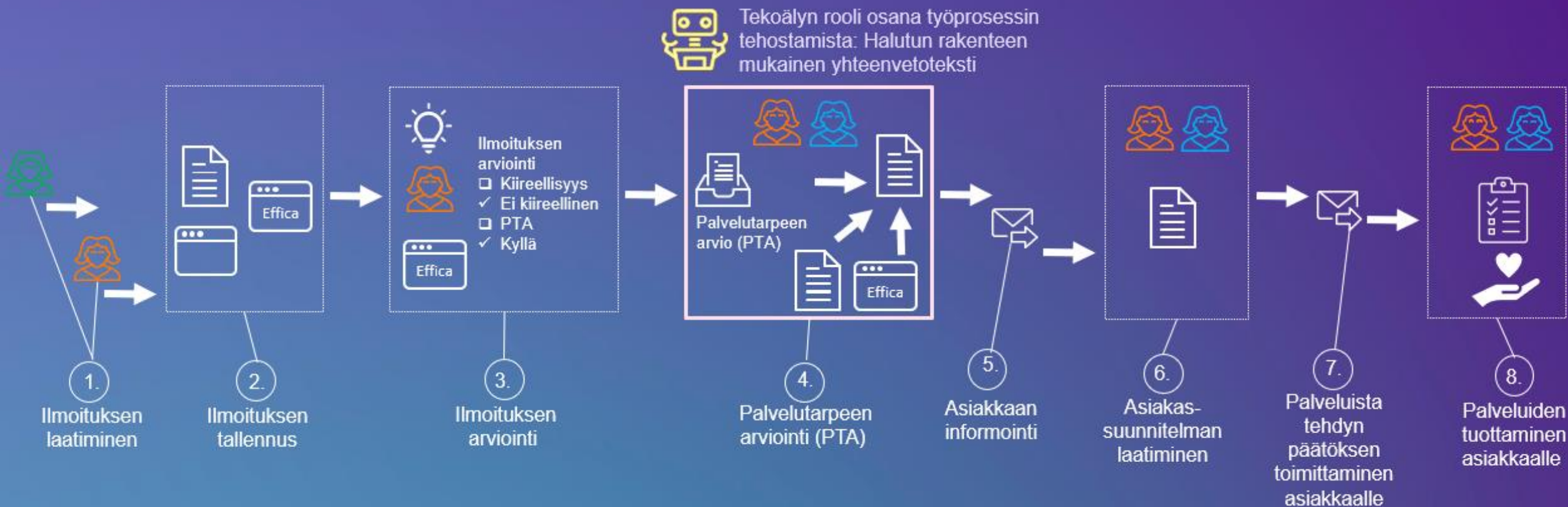
Kokeiluprojektin tavoitteet

Kehittää ja pilotoida AI-konsepti, joka koostaa lapsen ja perheen palvelutarpeen arvioinnin yhteenvedon käymällä läpi suuren datamäärän ja generoimalla yhteenvedon lakisääteiseen muotoon.

Arvioidaan ja testataan AI-avusteisen riskiarvioinnin hyödyntämisen mahdollisuutta.

Virtuaaliavustajan tavoiteltavat hyödyt osana prosessia

Toteutetun PoC:n keskiössä ovat PTA:t, joissa koulunkäyntiin liittyvät vaikeudet



Asiakas

Asiakkaan eli lapsen asian käsittely lakisääteisessä aikataulussa, nopeampi avunsaanti ja palveluun pääsy

Sosiaalityön ammattilainen

Sosiaalihuollon ammattilaisen työn avustaminen ja ajan kohdentaminen enemmän asiakastyöhön

Palvelun tuottaja

Lakisääteisen prosessin ja päätöksenteon aikarajan noudattaminen ja läpimenoajan lyhentäminen



Kokeiluprojektin aikataulu

<p>1.</p> <h2>Toteutuksen valmistelu</h2> <p>Tärkeimpien avoimien asioiden selvitys toteutussuunnitelmaa ja olemassa olevan PoC:n hyödyntämistä varten, yhteistyöstä sopiminen, käytänteet agileen toimitustapaan ja oppien jakamiseen.</p>	<p>2.</p> <h2>Infra- ja arkkitehtuuri-suunnitelma</h2> <p>Tehdään arkkitehtuurisuunnitelma, jonka pohjalta vaadittava arkkitehtuuri toteutetaan. Rakennetaan vaadittava infrastruktuuri, joka tarvitaan teknisen konseptin pohjaksi.</p>	<p>3.</p> <h2>Testausmallin suunnittelu</h2> <p>Testausmallin luominen PoC:n jatkokehityksen testaamista varten: testidata, testauskäytännöt, laadun mittaaminen, kirjausohjeistus.</p>	<p>4.</p> <h2>Toteutus ja testaus</h2> <p>Nykyinen PTA PoC: 35/59 kenttää ja laajennus loppuilla, sisällöllisesti vaikeammilla kentillä sekä riskiarvointi.</p>  <p>The diagram shows a purple rounded rectangle with two arrows forming a loop. The top arrow points right and the bottom arrow points left. The text "Iteratiivista & agilea" is written in the center of the loop.</p>
<p>5.</p> <h2>Datasiirrot</h2> <p>Datasiirrot (haku ja palautus) Pirhan tietoaaltaasta.</p>	<p>6.</p> <h2>Arvioinnit</h2> <p>Tärkeät arvioinnit onnistuneen ja lainmukaisen toteutuksen varmistamiseksi: vaikuttavuuden arvioinnin suunnittelu, tietoturva ja tietosuojan arvioinnit, vastuullinen AI.</p>	<p>7.</p> <h2>Pilotointi</h2> <p>Konseptin pilotointi sosiaalialan ammattilaisilla ja toiminnallisuuden todentaminen pilottiympäristössä.</p>	<p>8.</p> <h2>Yhteenveto, jaettavat opit ja tiekartta</h2> <p>Koostetaan yhteenveto havainnoista ja tulevaisuuden tiekartta. Lisäksi koostetaan yhteenveto AI-konseptin opeista muille jaettavaksi.</p>



Vaikuttavuuden arviointi

Kontrolloitu tutkimus

Indikaattorit

- Toiminnan tehokkuus
 - Prosessin työvaiheen tehostuminen
 - PTA- prosessin nopeutuminen
 - Asiakastyöhön käytetyn työajan määrän muutokset
- Prosessin laadun arviointi
 - PTA-prosessin sisällölliset muutokset
- Hyvinvoinnin riskitekijöiden tunnistaminen

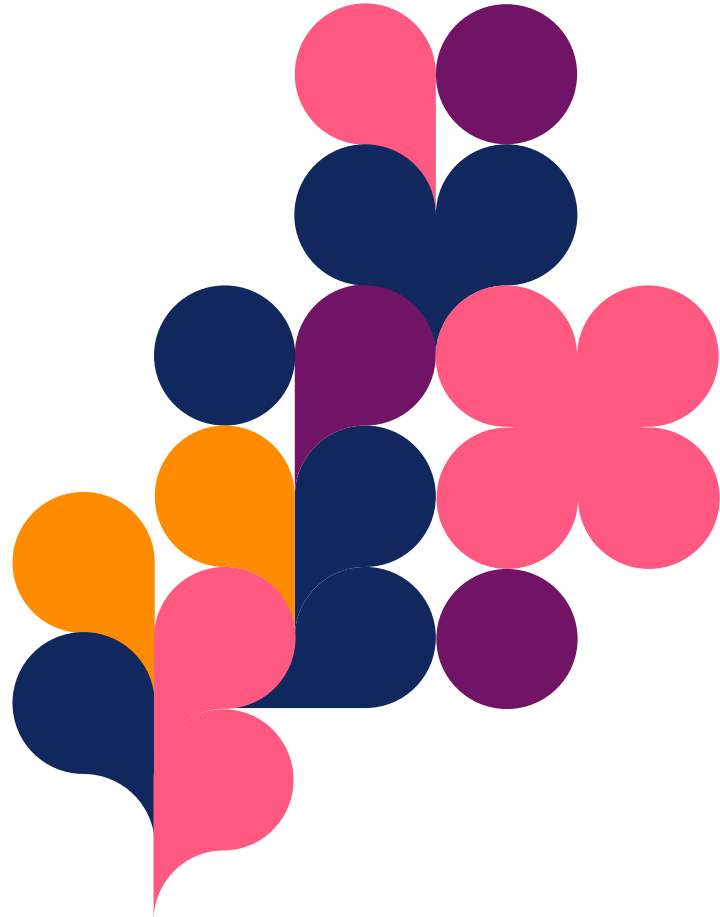
Konseptin skaalautuvuus

- Palvelutehtäväkohtainen skaalautuvuus
- Sovellettavissa kaikkiin sosiaalihuollon palvelutehtäviin kaikilla hyvinvointialueilla Suomessa ja Helsingissä, joilla on Sosmetan mukaiset lomakkeet käytössä
- Muut palvelutarpeen arviot
- Muut sosiaalihuollon asiakirjat
- Asiakassuunnitelmat

Kanta



[Etusivu](#) / [Asiakirjarakenteet](#)



Yhteystiedot

Tiia Lehtinen
Projektipäällikkö
Pirkanmaan hyvinvointialue
Digikehittäminen, soten tehtäväalue
tiia.s.lehtinen@pirha.fi
pirha.fi

