



Tarmo

Mitä kuuluu Tarmoalle 16.5.2024 materiaali

Hanna Vainio, projektipäällikkö DigiFinland Oy

Tarmoa



Hyvinvointia arkeen

Tarmoa.fi on digipalvelu, josta löytyy kattavasti eri hyvinvointialueiden, kuntien, seurakuntien ja järjestöjen tarjoamia hyvinvointia ja terveyttä edistäviä palveluja, toimintoja, ja aktiviteetteja.

Palvelun kehitys rahoitetaan vuoteen 2025 asti Euroopan Unionin kertaluonteisesta elpymisvälineestä (Next Generation EU) ja se on hankeaikana (2022–2025) osa Suomen kestävän kasvun ohjelmaa (RRP).

Tarmoa yhteiskehitetään keskeisten sidosryhmien kanssa.

Tarmoa voit testata vapaasti 31.5.2024 asti osoitteessa tarmoa.fi

Tarmoa –palvelu on mahdollista ottaa käyttöön 01/2025

Tarmoa

- Tarmoan tarkoituksena on edistää väestön hyvinvointia, ennaltaehkäistä sairauksia sekä vähentää sote-palveluiden tarvetta.
- Tarmoan kohderyhmä on kaikki hyvinvointialueen **asukkaat**. **Ammattilaiselle** Tarmoa tuo tehokkaan digitaalisen työvälineen asiakas -ja palveluohjaukseen. Tarmoa tuo kootusti yhteen palvelut, toiminnan ja tapahtumat asukkaiden ja ammattilaisten löydettäväksi.
- Tarmoan avulla ymmärretään paremmin **alueen** asukkaiden hyvinvoinnin ja terveyden tilannetta sekä kootaan yhteen suositukset, työkalut ja ammattilaisten tuki asukkaiden hyvinvoinnin tukemiseksi ja edistämiseksi.
- Hyvinvointialueen, kolmannen sektorin ja kuntien yhteinen hyte-tehtävä integroituu kokonaisuudeksi.

Tarmoa – Hyvinvoinnin ja terveyden edistämisen (HYTE) digiratkaisu; tavoitellut hyödyt

Hyvinvointialueen, kuntien ja kolmannen sektorin hyte-palvelut ja toiminnot asukkaiden ja ammattilaisten helposti saataville

Arvo asukkaalle



- Löydän keinoja parantaa ja edistää hyvinvointiani myös itsenäisesti tai ammattilaisen tukemana.
- Saan helposti ajantasaista ja luotettavaa tietoa minulle relevanteista palveluista.

Arvo ammattilaiselle



- Pystyn yhdessä asiakkaan kanssa suunnittelemaan hänelle parhaiten sopivan monialaisen tuen.
- Asiakkaani saavat juuri heille sopivia palveluita ja pystyn perustelevaan päätökset tarjottavista palveluista selkeämmin.

Arvo hyvinvointialueelle



- Palvelut ja resurssit voidaan kohdentaa tarkoituksenmukaisemmin.
- Todennamme ennaltaehkäisevän työmme vaikutuksia entistä paremmin.
- Arvioimme hyvinvointia asukaslähtöisesti ja entistä yhtenäisemmin.

- Tarmoan minimum viable product (MVP) -version palvelutarjotin-toiminnallisuutta on pilotoitu 12 hyvinvointialueella 8.2.-24.5.2024
- Pilotoinnilla halutaan selvittää, onko Tarmoa-palvelu riittävän kypsä toiminnallisuuksien laajentamiseen ja onko palvelu siinä vaiheessa, jotta voidaan siirtyä etenemään kohti käyttöönottoja.
- Pilotointi on toteutetaan tiiviissä yhteistyössä keskeisten sidosryhmien kanssa – alueita vahvasti tukien.
- Keskiössä keväällä 2024 on palvelun vaikuttavuuden osoittaminen
- Pilottivaiheessa palautetta kerätään ja käsitellään jatkuvasti. Palautetta on mahdollista jättää sekä vastaamalla loppukäyttäjäkyselyyn tai jättää avointa palautetta Tarmoan palautelomakkeella.
- Pilotin aikana palautteita tullut > 700, joiden perusteella palvelua jatkokehitetään
- Tarmoa.fi tuotantoversio sulkeutuu 31.5.2024
- Kesän ja syksyn 2024 aikana kehitystä tehdään yhdessä yhteiskehittämisen verkoston kanssa

Palautteiden käsittely

Palvelun pilotoinnissa palautteen kerääminen, seuranta ja hyötyjen arviointi ovat avainasemassa

PALAUTTEIDEN KÄSITTELY JA SIIRTÄMINEN TUOTEKEHITYKSEEN



Palautteiden saapuminen

Palautetta kerätään monikanavaisesti Hyvinvointialueverkostossa ja loppukäyttäjiltä

Tarmoa tiimi

Palautteiden seuranta päivittäin, Palautteiden käsittely 2x viikko, Kehittämisen priorisointi ja asettaminen roadmapille

Tekninen tuotekehitys

Palautteen perusteella nostettujen kehittämistoimien tekninen toteutus

- Ammattilaisista (N=344) 71 % Uskoo, että Tarmoa-palvelun käytöstä olisi hyötyä asiakas-/ palveluohjauksen työvälineenä (n=252)
- 72 % vastanneista ammattilaisista oli sitä mieltä, että Tarmoa-palvelua oli helppo käyttää (n=248)
- 78 % ammattilaisista uskoo, että Tarmoa-palvelu tukee ylisektorista yhteistyötä (kunnat-hyvinvointialueet-järjestöt) (n=248)
- 70 % ammattilaisista uskoo, että Tarmoa-palvelun käyttö sujuvoittaa ja säästää asiakas-/ palveluohjaukseen kuluva työaika, kun hyvinvoinnin ja terveyden edistämisen palvelut ovat helposti löydettävissä (n=247)
- 71 % ammattilaisista piti Tarmoa-palvelua kaiken kaikkiaan hyödyllisenä
- Valtaosa kohdatusta kritiikistä kohdentui palvelun käyttöliittymän toiminnallisuuden parantamisen tarpeisiin

Hakutoiminto:

Käyttäjät toivovat parempaa paikallisten palveluiden suodatusta.

Käyttöliittymän selkeys ja navigointi:

Moni käyttäjä toivoi intuitiivisempaa navigointia ja selkeämpää ja käyttäjäystävällisempää käyttöliittymää jotta käyttäjät voivat helpommin löytää tarvitsemansa tiedot.

Sisällön ajantasaisuus ja luotettavuus:

Käyttäjät toivovat, että palveluun saataisiin lisää ajantasaisia tietoja eri toimijoilta, kuten järjestöiltä ja yksityiseltä sektorilta.

Suodattimien lisääminen:

Käyttäjät toivovat enemmän suodatusvaihtoehtoja, kuten mahdollisuutta rajata palvelut maksullisiin ja maksuttomiin tai nykyistä tarkempien kohderyhmien mukaan.

- 67 % asukkaista (N=328) piti Tarmoa-palvelua hyödyllisenä (n=252)
- 55 % piti Tarmoa-palvelun käyttämistä helppona (n=252)
- 67 % uskoi, että Tarmoa-palvelu edistää hyvinvoinnin ja terveyden edistämisen palvelujen löydettävyyttä (n=252)
- 52 % uskoi, että Tarmoa-palvelun käyttö tukee pitkällä aikavälillä oman hyvinvointinsa ja/ tai terveytensä edistämistä (n=252)

Tarmoa

Asukkaiden palautteiden perusteella kootut kehittämistoimet



Hakutoiminto:

Kehitetään hakutoimintoa niin, että se tuottaa tarkempia ja alueellisesti relevanteja tuloksia. Lisätään mahdollisuus tarkempiin suodattimiin

Käyttöliittymä:

Parannetaan sivuston navigointia ja tehdään käyttöliittymästä intuitiivisempi ja käyttäjäystävällisempi. Varmistetaan, että sivusto skaalautuu ja toimii eri laitteilla, erityisesti mobiililaitteilla.

Monipuolisempi palveluvalikoima:

Tuetaan alueita PTV työssä, jotta saadaan mukaan enemmän paikallisia toimijoita ja pienempiä palveluntarjoajia, jotka vastaavat eri käyttäjäryhmien tarpeita.

Parannettu saavutettavuus:

Varmistetaan, että sivusto on saavutettava kaikille käyttäjille, mukaan lukien ruudunlukijoiden käyttäjät.



Tarmoa Roadmap 2023-2024

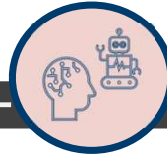


HYTE-palvelutarjotin



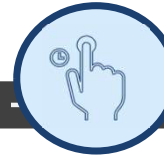
Alueellisesti muokattavan palvelutarjottimen avulla voit löytää terveyttä ja hyvinvointia tukevia palveluita lähialueeltasi itsellesi, asiakkaallesi tai läheisellesi.

Tekoälyn hyödyntäminen



AI pohjainen intuitiivinen palveluhaku

Palvelun pilotointi (mukana 12 hva)



02.2024-05.2024
MVP

Integraatioalusta



Yhdistää olemassa olevat ratkaisut avoimen rajapinnan kautta (mm. tietovarannot) ja tuo palvelut näkyväksi asiakkaalle (esim. PTV, Lähellä.fi)



**Ammattilaisen oma
käyttöliittymä**
Tapahtuma- ja palvelutietojen hallinnointi



**Tunnistautumisen
ratkaisut**



Palvelusuosittele

Palvelusuositteilytyökalun avulla saat paremman käsityksen omasta tilanteestasi ja ehdotuksia soveltuvista palveluista.



Tapahtumakalenteri

Tapahtumien ilmoittamisen väylä Tarmoaassa. Toteutetaan lisäksi lähellä.fi kalenteri-integraatio



Hyvinvointia tukevat (itsearviointi)työkalut

Esim. oire-arviot, hyvinvoinnin arviot, ja valmennukset ja muut luotettavat itsearviointiratkaisut (tunnistautunut käyttäjä, mahdollinen upotus Alatunniste Tarmoaan)



Läheittäjä

Hyvinvointiläheittäjien digitaalinen kokonaisprosessi ja hallinta



Tiedolla johtamisen ratkaisu

Palvelun käyttöä kuvaavan datan kerääminen ja subjektiivisen hyvinvointitiedon tuottaminen alueiden käyttöön



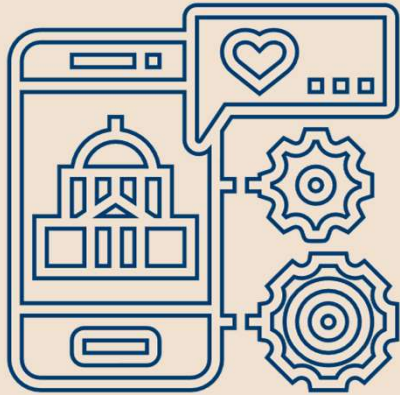
Tarmoa tuotantoversion julkaisu

Vakiopalvelut:

- Palvelutarjotin
- Tarmontunnistin
- Tapahtumakalenterit (Tarmoa+lähellä integraatio)
- Ammattilaisen toiminnallisuudet

HYTE -palvelutarjotin *l*

- Alueellisesti muokattavan palvelutarjottimen avulla voit löytää terveyttä ja hyvinvointia tukevia palveluita lähialueeltasi itsellesi, asiakkaallesi tai läheisellesi
- Tiedot Tarmoa palvelutarjottimelle tulevat Digi- ja väestötietoviraston palvelutietovarannosta
- Palvelutarjotin sisältää tällä hetkellä kahdeksan hyvinvoinnin ja terveyden edistämisen palveluteemaa



Tarmoa

Palvelutarjottimen tietosisällöt



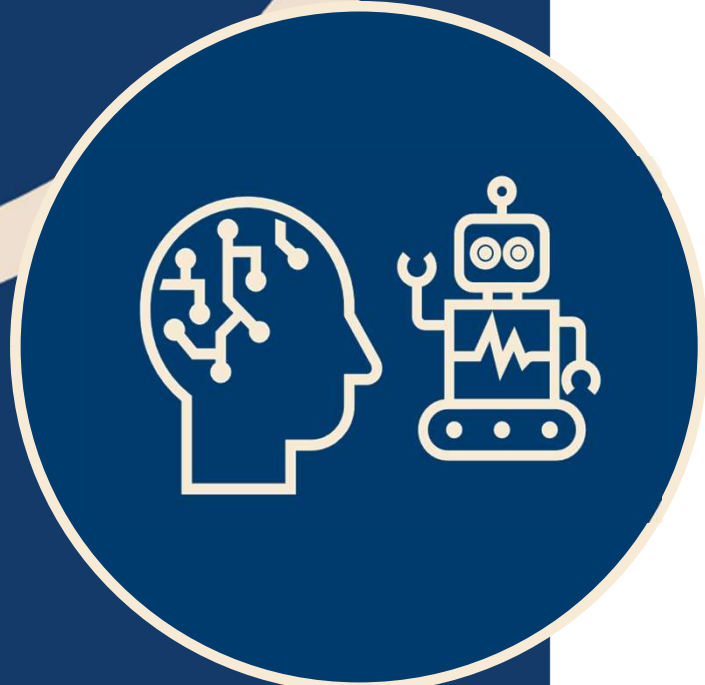
Tekemistä arkeen ja tukea eri elämäntilanteisiin

	Ravitsemus ja uni		Mielen hyvinvointi ja päihteettömyys
	Liikunta		Luonto ja lähiluonnossa liikkuminen
	Luovuus, taide- ja kulttuuriharrastaminen		Sosiaali- ja terveydenhuollon ohjaus, neuvonta ja tukipalvelut
	Toimeentulo, työ, opiskelu ja asuminen		Yhteisöllisyys, vaikuttaminen ja sosiaaliset suhteet

- Mukana jo 67 digitaalista omahoito ohjelmaa, jotka käyttäjän saatavilla 24/7 kaikkina viikonpäivinä
- 20 hyvinvoinnin ja terveyden itsehoito-ohjelmaa
- Kaksi palveluarviota (Omaolo kuljetus- ja omaishoidontuen palveluarviot)
- **Fyysisten lähipalvelujen hakutulosten määrä on riippuvainen alueen PTV kirjausten aktiivisuudesta**

Tekoälyn hyödyntäminen *l*

- AI pohjainen intuitiivinen palveluhaku
 - Tekoäly vektoroi, tiivistää ja suosittelee
- Hakeminen onnistuu joko lauseella, sanalla tai vaikkapa palvelun järjestäjän nimellä
- Hakutuloksissa mukana sekä paikallisia, valtakunnallisia, että digitaalisia palveluita
- Hakutulosten laatuun vaikuttaa olennaisesti PTV-kirjausten paikkansapitävyys ja kattavuus



Tarmoa Tapahtumakalenteri

- Tapahtumien näyttämisen, ilmoittamisen ja tietojen lisäämisen väylä Tarmoassa
- Lisäksi toteutetaan lähellä.fi kalenteri-integraatio sekä erillisen selvityksen mukaan muut mahdolliset integraatiot olemassa oleviin tapahtumakalentereihin



Tarmontunnistin

”pitääkö tietää etukäteen mitä on etsimässä kun moni ei oikein tiedä mitä palvelua voisi olla tarjolla ja mitä voisi haluta. juuri se tärkeää, ettei tarvitse tarkkaan määritellä mitä etsii ja voi löytää vaihtoehtoja mitä ei tiennyt olevan.” - palaute; asiakasvastaava 9.2.2024




Kulttuuri 1/1 Ohita osio

Kuinka tärkeänä pidät taidetta, luovuutta ja kulttuuria omassa elämässäsi?

Erittäin tärkeänä

Melko tärkeänä

Ei lainkaan tärkeänä

 Taiteen ja kulttuurin harrastaminen tarjoaa tilaisuuden päästää oma luovuus valloilleen. Se edistää hyvinvointia ja tuo arkeen mukavaa vaihtelua .

← Takaisin alkuun Seuraava kysymys →


Kulttuuri 1/1 Ohita osio

Kuinka tärkeänä pidät taidetta, luovuutta ja kulttuuria omassa elämässäsi?

Erittäin tärkeänä

Melko tärkeänä

Ei lainkaan tärkeänä

 Taide- ja kulttuuritoiminnalla on monenlaisia positiivisia vaikutuksia terveyteen, hyvinvointiin ja elämänlaatuun.

← Takaisin alkuun Seuraava kysymys →

Ammattilaisen käyttöliittymä

Yhteisen ammattilaisen käyttöliittymän tarkoitus on helpottaa ammattilaisten työskentelyä. Muistettavien kirjautumistietojen määrä vähenee, koska kirjautuminen mahdollistetaan kaikkiin ammattilaisten käyttöliittymää hyödyntäviin palveluihin.

Selainpohjainen käyttöliittymä, jota käytetään kaikissa DigiFinlandin palveluissa, joissa on ammattilaisille tarkoitettuja toiminnallisuuksia.



Ammattilaisenoma

Käyttääksesi DigiFinlandin palveluita, voit kertakirjautua Ammattilaisenoma - taustajärjestelmän kautta kaikkiin palveluihin.



Kirjaudu toimikortilla

Mikäli sinulla on sosiaali- ja terveydenhuollon toimikortti, kirjaudu sisään toimikortilla.

Sosiaali- ja terveydenhuollon toimikortti on tarkoitettu sosiaali- ja terveydenhuollon ammattihenkilöille, kuten esimerkiksi lääkäreille, farmaseuteille, sairaanhoitajille ja sosionomeille.

[Kirjaudu lukemalla toimikortti →](#)



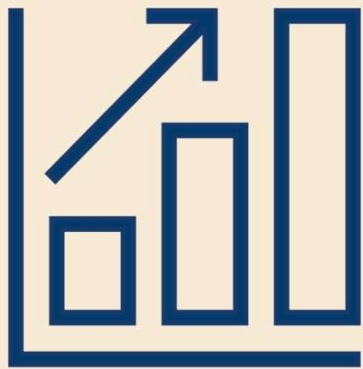
Kirjaudu vaihtoehtoisella tunnistautumistavalla

Mikäli sinulla ei ole sosiaali- ja terveysalan toimikorttia, voit kirjautua sisään vahvan tunnistautumisen kautta.

[Siirry vahvaan tunnistautumiseen →](#)

Tiedolla johtamisen työpöytä

- Vahvistaa yhte tiedolla johtamisen kyvykkyyttä mahdollistamalla tietoon perustuvan päätöksenteon
- Helppo, nopea ja kustannustehokas ratkaisu yhte tietojohdamisen tarpeisiin
- Mahdollistaa yhteiskäyttöisen datan hyödyntämisen ja siten vähentää tarvittavien integraatioiden määrää
- Asiakastarpeen mukaisesti räätälöity palvelu
- Mahdollisuus toteuttaa sekä pilvi- että on-premise –ratkaisuna



Lähetämö

Hyvinvointilähetteen digitaalinen kokonaisprosessi ja hallinta

- Hyvinvointilähetteen tavoitteena on edistää asukkaiden terveyttä, hyvinvointia ja osallisuutta auttamalla löytämään tarpeiden mukaista toimintaa
- Tavoitteena on kehittää vaivaton digitaalinen lähetetoiminnallisuus

Tavoitellut hyödyt:

- Yhtenäinen kokonaishallinta ja seuranta
- Tietoturvallinen tapa myöntää lähete, ylläpitää toimijarekisteriä ja kerätä käyttöä kuvaavaa seurantatietoa
- Kerätyn seurantatiedon avulla pyrkimys saada kulttuuri- ja luontolähetteen hyvinvointivaikutukset näkyväksi osaksi päätöksentekojärjestelmää

Luonnossa liikkuminen, laulaminen, mieluisat harrastukset ja toisten ihmisten kohtaaminen ovat asioita, jotka lisäävät hyvinvointia.



Itselleen sopivan aktiviteetin löytäminen ei ole aina helppoa.

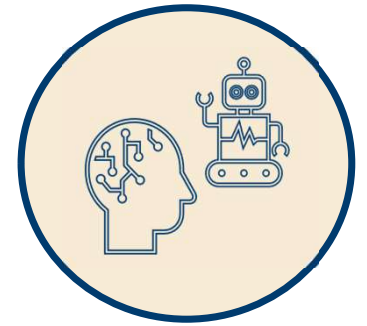
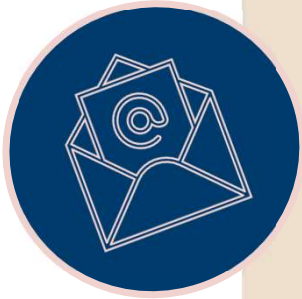


Siksi rakensimme Tarmoan.



Tarmoa

Hyvinvointia arkeen



Tarmoa@digifinland.fi

