

Virta-hankkeen tietojohdamisen verkosto 16.6.2022 klo 13-15

Elina Välikangas, kehityspäällikkö

Laura Hakola, viestintäasiantuntija

Seija Apila, asiantuntija

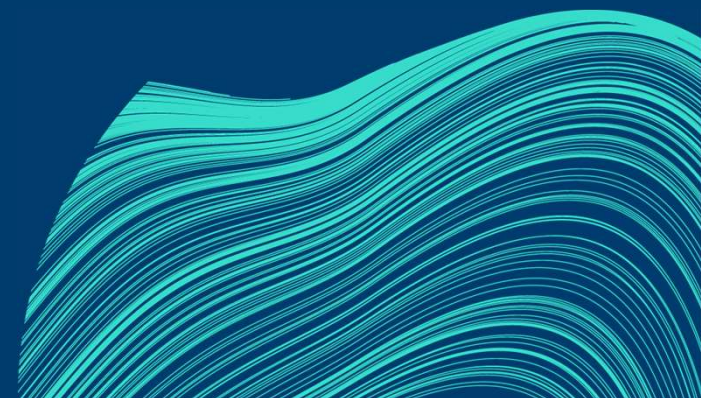
Ulla Hakola, asiantuntija

Erkki Jantunen, asiantuntija

Suvi Nuutinen, asiantuntija

Rita Oinas, asiantuntija

Anna Väinälä, asiantuntija





Verkostotapaaminen 16.6.

1. Edellisen verkostotapaamisen pääkohdat ja sen jälkeen esille nousseet kysymykset
2. STM/THL ajankohtaiset asiat
3. STM, Sote Tarve -projektin tilannekuva, Jaakko Pentti
4. Vähimmäistietovalmistelun tilannekuva
5. Aluepalaverien yhteenveto ja testauksen tilannekuva
6. Verkostotapaamiset syksy 2022



Edellisen verkostotapaamisen pääkohdat ja sen jälkeen esille nousseet kysymykset

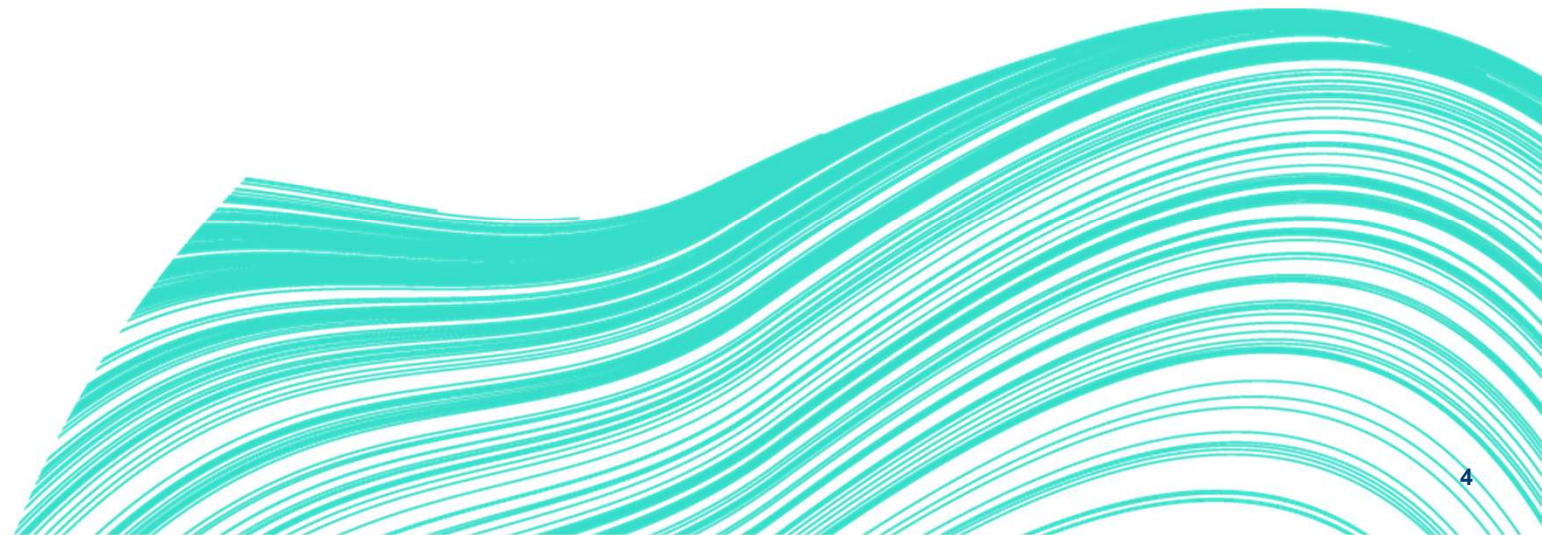
1. STM/THL ajankohtaiset asiat, ORP/AURA
2. Toisiokäytön lain tilanne/toimeenpano selvityksen tulokset (Gesund Partners Oy, Ville Koiste & Tarja Urvas), löytyy DF -nettisivuilta
3. Vähimmäistietovalmistelun ja testauksen etenemisen tilannekuva
4. Virta-hankkeen riskien arviointi
5. Sosiaali- ja terveydenhuollon tarve-vähimmäistiedon tuottamisen toimeenpano keskitetysti
6. Verkostotapaamiset kevät 2022

Kysymykset:

- ORP/AURA -yhteensovitus

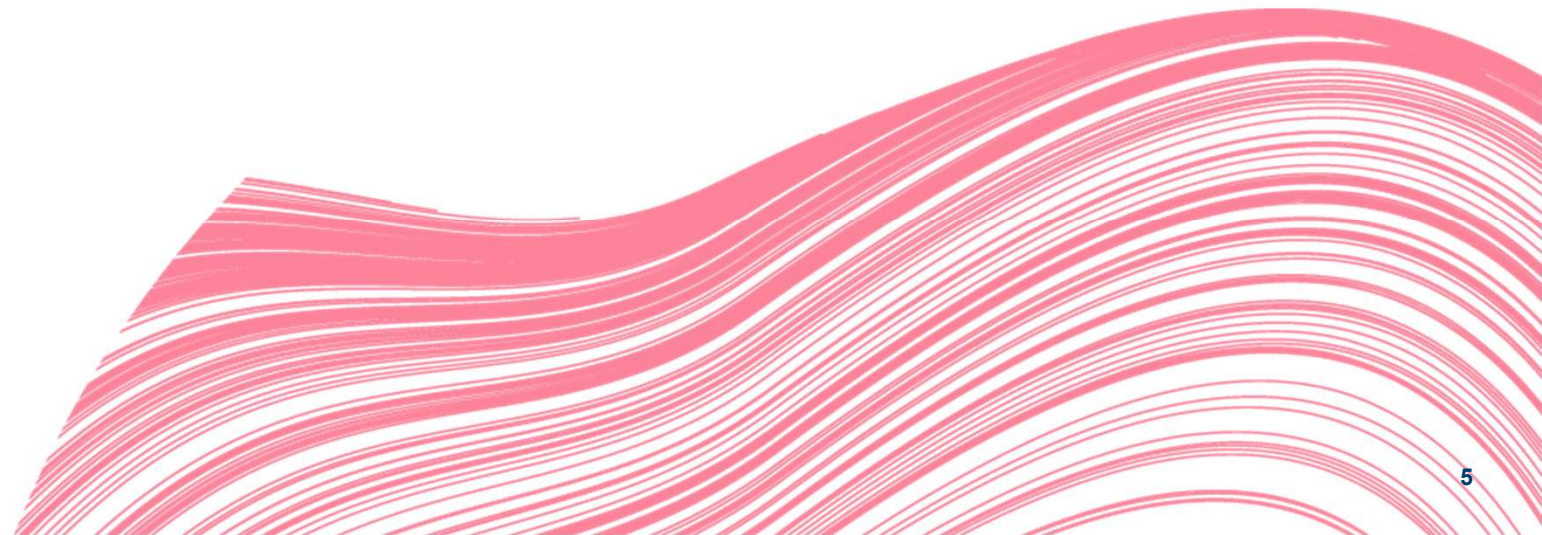


STM/THL ajankohtaiset asiat



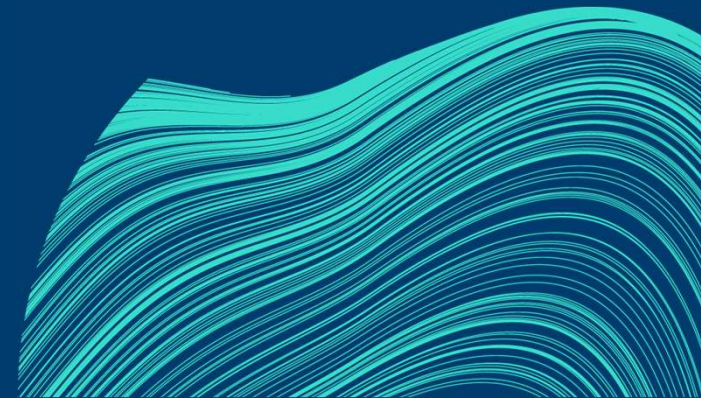


STM, Sote Tarve -projektin tilannekuva



Sote tarve - Avoimen ja kansallisen datan hyödyntäminen HVA-mittareissa

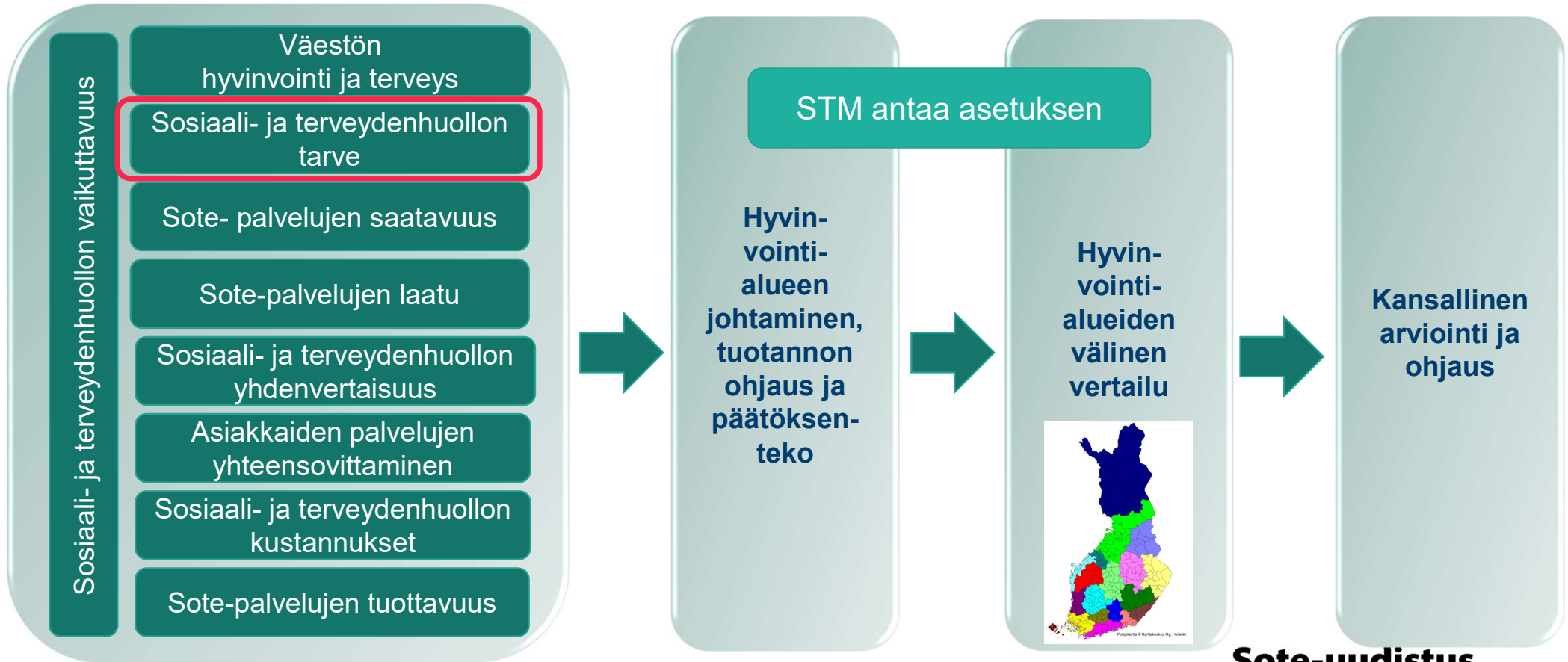
Tilannekuva 16.6.2022
Jaakko Pentti



Järjestämislain edellyttämä vähimmäistietosisältö hyvinvointialueen johtamisen tukena

Järjestämislaki 29§

Järjestämislaki 30§-31§



Sote-uudistus
Toivo-ohjelma

Raportoinnin käyttötapaukset: Tarve yhteenveto, versio 1.0



Käyttötapaukset ja näytettävät tiedot

1. Väestö, väestörakenne

2. Sosioekonomiset tekijät

3. Itsestä huolehtiminen

Itsestä huolehtimisen kokonaisuuden tieto koostuu pitkälti **muiden käyttötapausten**, kuten sosioekonomisten tekijöiden ja toimintakyvyn/suorituskyvyn tietosisältöjen kautta.

4. Palveluhistoria (Palvelujen käyttö)

5. Sairastavuus

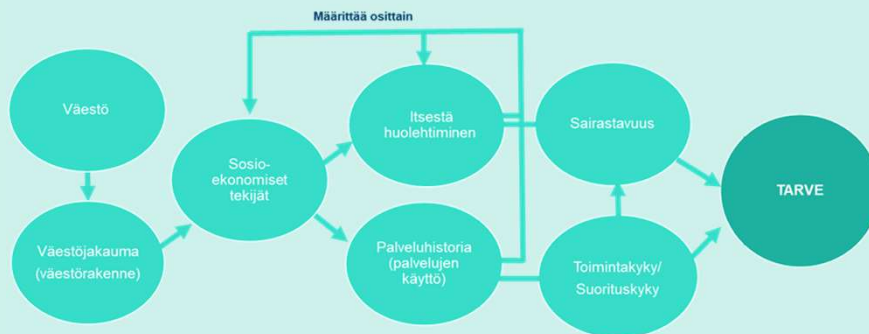
6. Toimintakyky/suorituskyky

Yhteen tarkastelusta syntyy tieto tarpeesta → 7.

Tarkastelunäkökulmat:

- Palveluittain
- Palvelurakenteen mukaisesti: ennaltaehkäisevä, avo-, asumis-, laitospalvelu
- Asiakkuussegmenteittäin; lapset ja nuoret, työkäiset, iäkkäät, vammaiset, mielenterveys- ja päihdeasiakkaat
- Organisaatiohierarkian mukaisesti
- Alueittain
- Ajanjaksoittain

Edellä mainittujen muutos kuukausi-, kvartaali- ja vuositasolla (toteuma, muutos)



Esimerkkejä tarve-tiedoista

Käyttötapaus	Mittarit
Väestö, väestörakenne	<ul style="list-style-type: none"> Hyvinvointialueen väestö ja väestörakenne <ul style="list-style-type: none"> Hyvinvointialueen väestö ja väestöennuste (ikävuosittain) Hyvinvointialueen väestön ikärakenne * Hyvinvointialueen väestön sukupuolijakauma * Hyvinvointialueen väestön siviilisääty * Hyvinvointialueen yksinasuvat asukkaat * Hyvinvointialueen ulkomaalaistaustaiset asukkaat <ul style="list-style-type: none"> Taustamaa → tarkastelu tarvetutkimuksen mukaisesti * Hyvinvointialueen muuta kuin suomea äidinkielenään puhuvat asukkaat Hyvinvointialueen asukkaiden lukumäärä per neliökilometri * Hyvinvointialueen asukkaiden keskimääräinen etäisyys lähimpään erikoissairaanhoidon päivystykseen * Hyvinvointialueen yli 75-vuotiaat kotona asuvat asukkaat Hyvinvointialueen syntyvyys
Sosioekonomiset tekijät	<ul style="list-style-type: none"> Hyvinvointialueen sosioekonomiset tekijät <ul style="list-style-type: none"> Hyvinvointialueen työttömät asukkaat * Hyvinvointialueen opiskelevat asukkaat * Hyvinvointialueen työkyvyttömyyseläkkeellä olevat asukkaat * Hyvinvointialueen varusmiespalveluksessa olevat asukkaat * Hyvinvointialueen asukkaiden koulutusaste * Hyvinvointialueen asuntokunnan käytävissä olevat tulot * Hyvinvointialueen asukkaiden sairastavuus * Hyvinvointialueen toimeentulotuen perusosaa saavat asukkaat * Hyvinvointialueen Kelan korvaamien yksityisen sektorin palveluiden kustannukset (kaikki sairaanhoitokorvaukset) Hyvinvointialueen Kelan korvaamien lääkkeiden kustannukset * Hyvinvointialueen Kelan korvaamien yksityisten avopalveluiden kustannukset (pl. hammashoito) kustannukset * Hyvinvointialueen Kelan korvaaman hammashoidon kustannukset *

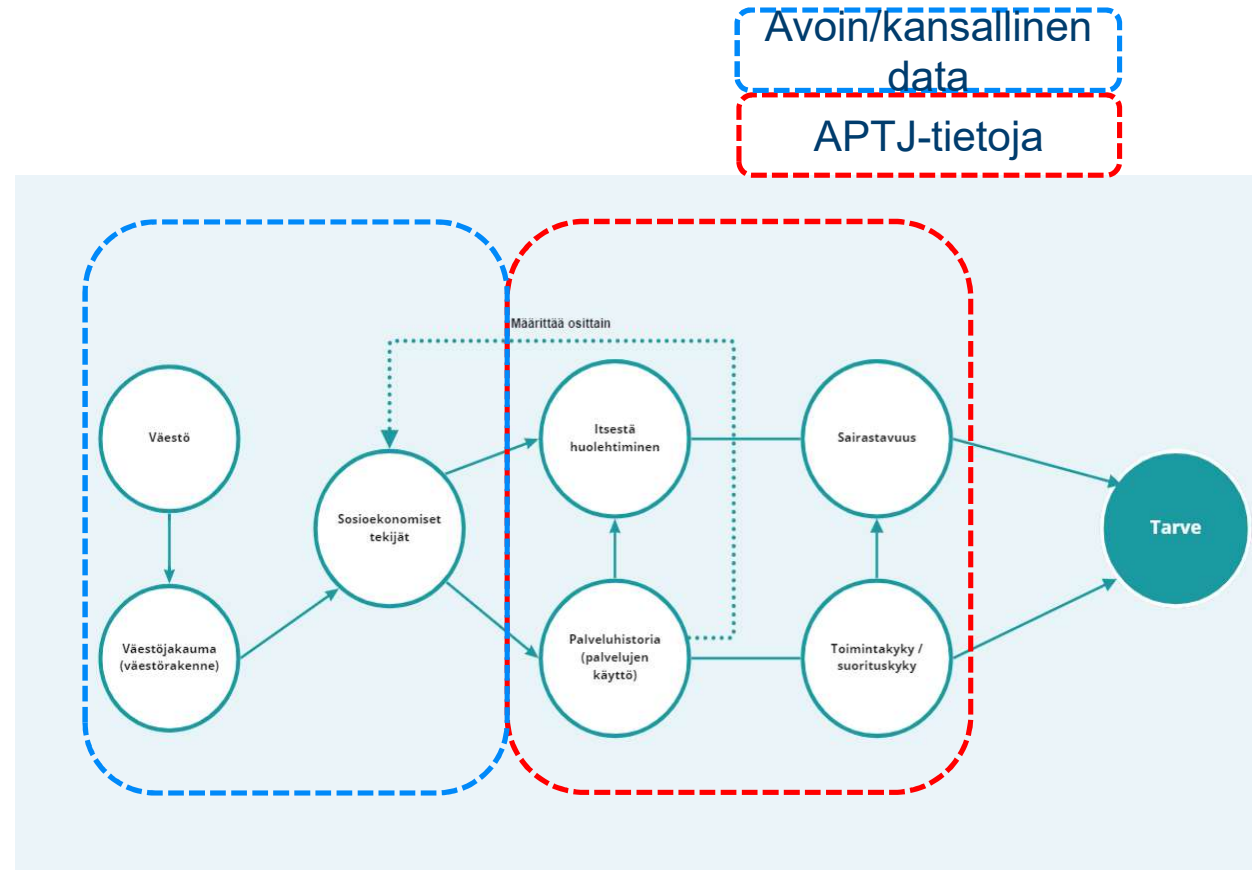
*Sote-palvelujen rahoituksen ja tarvetekijöiden tutkimus



Avoim data ja kansallinen tietosisältö

- Sosiaali- ja terveydenhuollon tarve

- Osa alueiden tietojohdamisessa tarvittavaa tietoa on saatavilla avoimen datan lähteistä ja kansallisista rekistereistä
- Alueilla on tarve saada omaa aluettaan koskevaa tietoa näistä lähteistä
- Esimerkkinä on ensimmäisessä vaiheessa tarvittava ja jo määritelty **tarve-tieto**
- Jotta **tarve-tieto** muodostuu tiedoista väestöstä, väestöjakaumasta, sosioekonomisista tekijöistä, alueen henkilöiden itsestä huolehtimisesta, palveluhistoriasta, sairastavuudesta ja toimintakyvystä
- Osa näistä tiedoista saadaan alueen asiakas- ja potilastietojärjestelmistä ja osa saadaan avoimesta ja kansallisesta datasta





Toteutuksen vaiheistus

- Toteutus tehdään neljässä inkrementissä:
 - 1. Inkrementti 06-09 / 2022
 - Avoimen datan tuonti kansalliseen alustaan, rajapintojen toteutus alueille
 - 2. Inkrementti 06-09/2022
 - Avoimen datan pohjalta tuotetut raportit alueiden käyttöön
 - 3. Inkrementti 10-12/2022
 - DVV- ja muiden sopimus pohjaisten datojen tuonti alustaan (jos mahdollista), rajapintojen ja raporttien toteutus näiden osalta
 - 4. Inkrementti 10-12/2022
 - Muutospyyntöjen / lisätarpeiden toteutus
- Samaan aikaan toteutuksen kanssa valmistellaan ja varmistetaan sopimukset alueiden kanssa, keskustellaan ja sovitaan DVV:n tietojen käytöstä inkrementissä 3 ja käydään läpi KELA-tietojen hyväksikäytön mahdollisuuksia ja niihin liittyviä vaatimuksia



Toteutusvaiheen organisointi

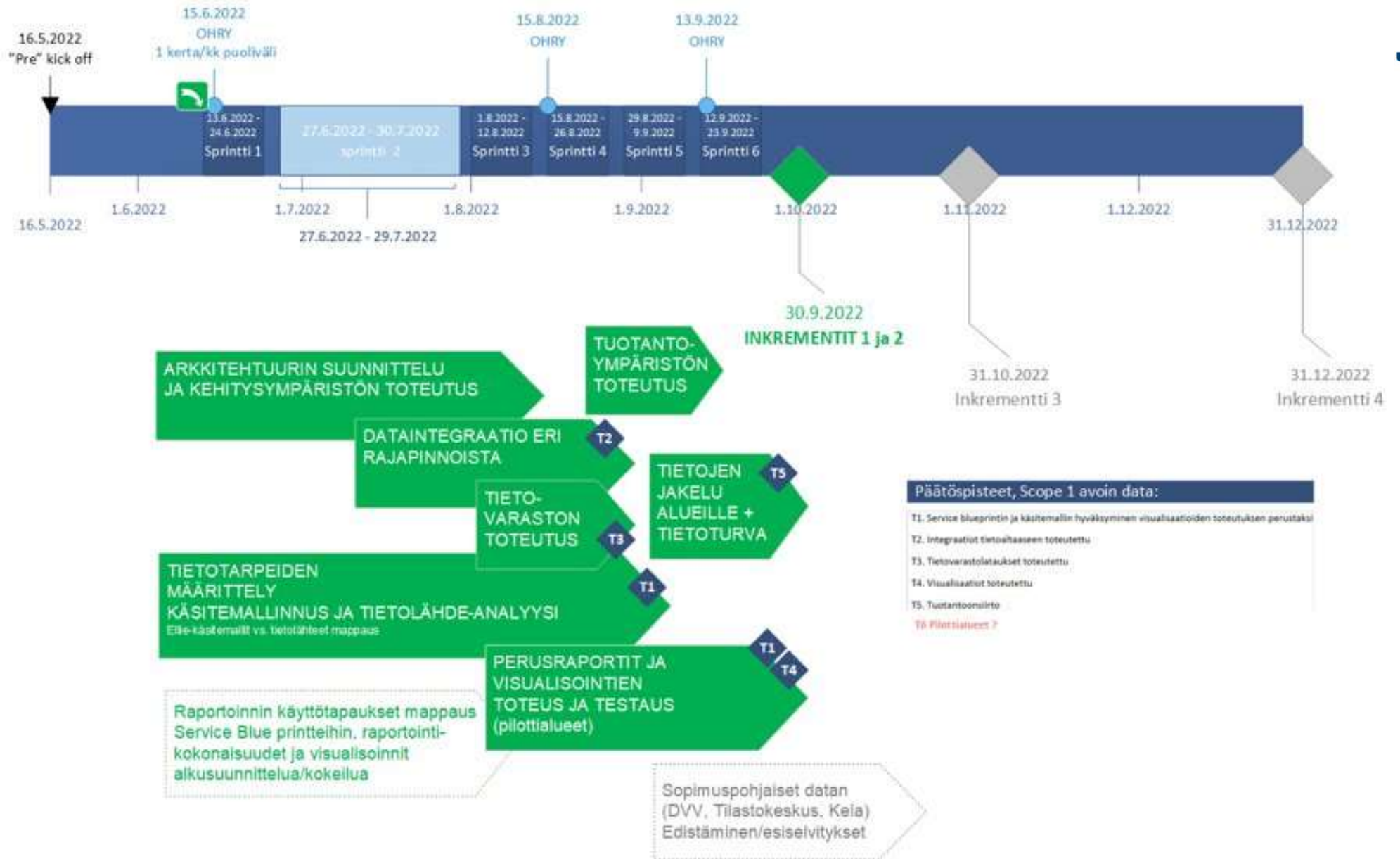
- Toteutusvaihe organisoidaan asiakkoitaisten pilottien avulla
 - Raporttien / visualisaatioiden toteutus
 - API-rajapintojen määrittely ja testaus osana alueen omaa tietoaalustaa
 - Tietojen jakaminen Snowflake data sharing –ominaisuuden avulla
 - Pilotteja käytetään toteutuksen testaamisessa ja täsmentämisessä
 - Pilottialueet vahvistetaan lähiaikoina
 - Toivo-ohjelma & Virta-verkosto pidetään ajan tasalla kehitysvaiheessa
 - Toteutukset ovat kaikkien alueiden käytössä välittömästi niiden julkistuksen jälkeen
- Huom! Palvelun käyttö 1.1.2023 jälkeen edellyttää palvelusopimusta DigiFinlandin ja Hyvinvointialueen välillä, sopimusvalmistelu käynnistetään kesän jälkeen (ml. palvelukuvaus ja palvelun hinnoittelu).



Tilanne 16.6.2022

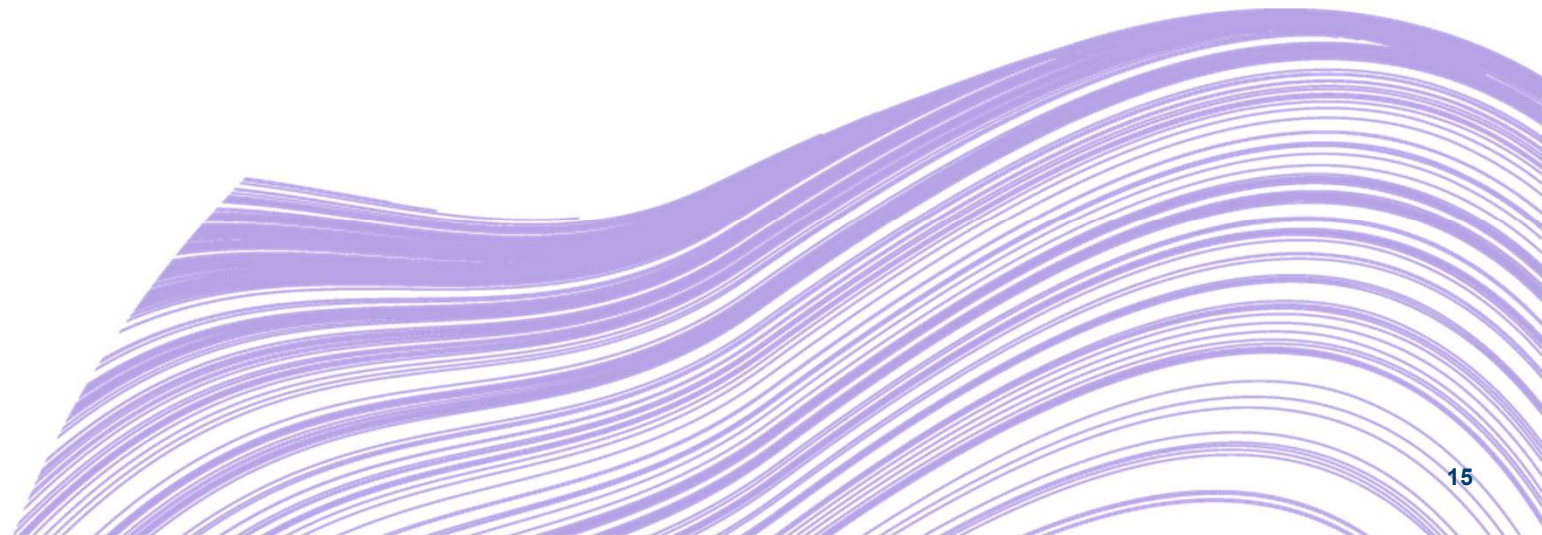
- Projektin käynnistetty 16.5.2022
- 21/23 aluetta vahvistanut kiinnostuksensa olla mukana

Aikataulu





Vähimmäistietovalmistelun tilannekuva



Vähimmäistietovalmistelun eteneminen

Syksyn asiasisältöjen kehittämistyöryhmien kalenterikutsut lähetetään osallistujille 17.6., ensimmäinen työryhmä kokoontuu 18.8.

Sosiaali- ja terveydenhuollon vaikuttavuus

Väestön hyvinvointi ja terveys

Sosiaali- ja terveydenhuollon tarve

Sote- palvelujen saatavuus

Sote-palvelujen laatu

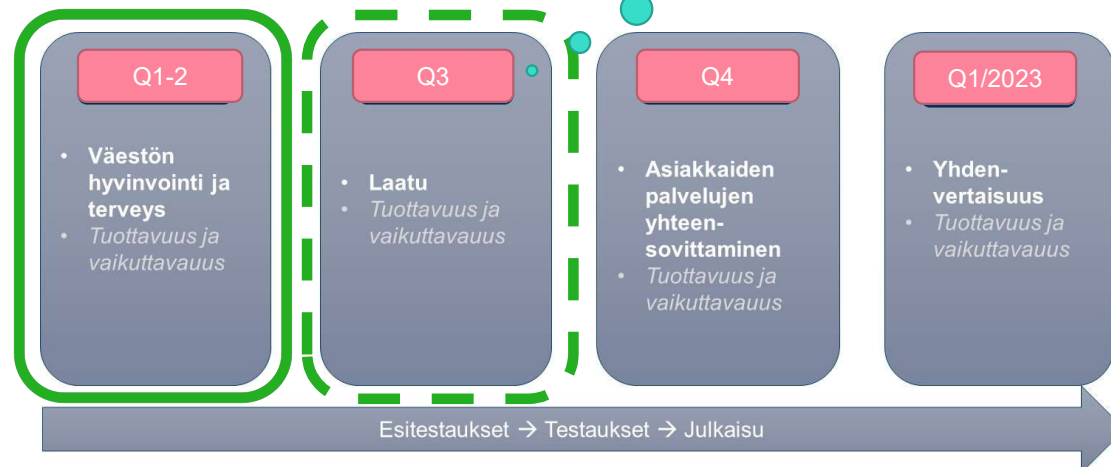
Sosiaali- ja terveydenhuollon yhdenvertaisuus

Asiakkaiden palvelujen yhteensovittaminen

Sosiaali- ja terveydenhuollon kustannukset

Sote-palvelujen tuottavuus

P
A
L
V
E
L
U



Yhdenvertaisen tiedon tuottaminen edellyttää vähintään

- Yhteinen järjestäjän tietomalli
- Palvelu, johon tieto kiinnitetään
- Käsitemallit
- Raportoinnin ja analytiikan käyttötapauskuvaus
- Tietosuoja- ja tietoturva vaatimusten mukainen arkkitehtuuri

2021

2022

2023

idistus

loivo-ohjelma **Sote-uudistus**

Vähimmäistietosisällössä käytettävä palveluluokitus, etenemisen kuvausta



- Vähimmäistietosisältöasetuksessa käytettävä palveluluokitus on hyvinvointialueiden AURA-luokitus (2023) (Asetustyöryhmä 15.6.2022)
 - Asetuksen mukainen vähimmäistietosisältö ja valtiokonttoriin toimitettavat taloustiedot perustuvat jatkossa samaan palveluluokitukseen.
 - Valtio ei aseta velvoitteita tuottaa tietoja useilla eri luokituksilla
 - Uusi Aura ja organisaatioriippumaton luokitus ovat lähes identtiset ja velvoittavissa kohdissa voidaan siirtyä yhteen luokitukseen. Organisaatioriippumatonta luokitusta voi käyttää edelleen, mutta se edellyttää velvoittavien tietojen määppäystä Auraan.
- Asetuksen mukaisessa vähimmäistietosisällön tuottamisessa tukeudutaan Virta-hankkeessa kehitettyihin kohdistussääntöihin
 - Luokituksen palveluiden sisällön kuvaus ja tarkka kohdentamissääntö (THL:n tilastoluokka) ovat edellytyksiä sille, että eri lähdejärjestelmistä saatava tieto voidaan kiinnittää yhdenmukaisesti ja lain edellyttämä vertailukelpoisuus varmistuen.
 - Työ on meneillään yhteistyössä THL:n kanssa.
- Alueiden tietojohtamisen kehittämisessä on jatkossakin tarpeita tarkemmalle luokittelulle
 - Organisaatioriippumatonta luokitusta voidaan jatkokehittää alueiden tarpeiden mukaan hallitusti ja mahdollisesti myöhemmin tuoda osaksi velvoittavia sisältöjä
 - Jatkokehitystyö on tärkeää tehdä alueiden yhteistyönä, jottei jokainen alue tekisi sitä itse.
- Yhtenä konkreettisenä tavoitteena on ollut strategian toteutumisen seuranta ”liikennevalomallilla”, joka edellyttää palveluiden luokittelua yhteismitallisesti.
 - Valmistelemme sitä ORP-luokitukseen, jotta alueet voivat tarpeensa ja kyvykkyyksiensä mukaan halutessaan hyödyntää sitä seurantansa valmistelussa
- STM valmistelee hallintamallin osana asetusvalmistelua vähimmäistietosisällön jatkokehittämiseksi

Sosiaali- ja terveydenhuollon kustannukset



- Ensi vaiheessa sote-järjestämistehtävän kustannustieto tuotetaan €/palvelu, €/asukas ja €/asiakas -laskennalla, joka on realistinen tavoite suhteessa tavoiteaikatauluun ja alueiden kyvykkyyteen ja resursseihin.
- Taloustiedon tuottamisen **pohjana** on VM:n laatima ja ylläpitämä Kuntien ja kuntayhtymien automatisoidun **talousraportoinnin AURA-käsikirja**.
- Kustannukset kohdistetaan yhdenmukaisesti määriteltyihin palveluihin. Vähimmäistietosisältöasetuksessa käytettävä **luokitus on hyvinvointialueiden AURA-palveluluokitus (2023)**, johon eri lähdejärjestelmistä saatava **tieto kiinnitetään**.
- Hyvinvointialueiden ja hyvinvointiyhtymien AURA-käsikirja liitteineen julkaistaan kokonaisuudessaan syksyllä 2022. Sen sisältämä hyvinvointialueiden AURA- palveluluokitus (2023) on julkaistu viikolla 22. Näiden perusteella **tehdään tarvittavat muutokset** myös talouden ja toiminnan seurannan (kustannukset) **raportoinnin käytötapauksiin**.
- Palveluiden **sisällön kuvaus ja tarkka kohdentamissääntö** (THL:n tilastoluokka) ovat edellytyksiä sille, että eri lähdejärjestelmistä saatava tieto voidaan kiinnittää yhdenmukaisesti ja lain edellyttämä vertailukelpoisuus varmistuen. Tämä työ on meneillään **yhteistyössä THL:n kanssa**.
- Johtamisen vähimmäistiedon toiminnan ja talouden **käyttötapaus -luonnokset** ovat olleet **hyvinvointialueilla esitestauksessa**. Esitestauksien kautta saatu palaute otetaan myös huomioon käyttötapauksien viimeistelyssä ennen varsinaista testausta.
- **Testauksen kokonaistilannekuva suhteessa asetusvalmistelun aikatauluun:**
 - Varsinaisen testausprosessin toteuttaminen on mahdollista edellä mainittujen tehtävien jälkeen. Palvelulle kohdennettua asiakaskohtaista kustannustietoa ei voida testata ennen ensimmäisen asetusversion lausunnon etenemistä.

Sosiaali- ja terveydenhuollon tarve



- **Sosiaali- ja terveydenhuollon tarpeen** nähdään muodostuvan seuraavien tekijöiden kokonaisuudesta: väestö, väestörakenne, elinolot, elinympäristö (sosioekonomiset tekijät), itsestä huolehtiminen, palveluhistoria (palvelujen käyttö), sairastavuus ja toimintakyky / suorituskyky, tarkastellen näiden **tekijöiden** kautta saatavaa **tietoa itsenäisenä sekä suhteessa toisiinsa tarpeen mukaan**.
- Käytettävä tieto on sekä **avoimen rajapinnan tietoa** että tarpeen mukaan käytettävää **hyvinvointialueen omaa palveluhistoriatietoa (kaikki oma toimintatieto)**.
- Avoimen rajapinnan kautta saatavan tiedon (mittarit, indikaattorit) **tarkastelu/ poimintaehtojen läpikäynti toteutetaan taas osana STM, Sote tarve –projektia**.
 - Projektissa hyvinvointialueet saavat DF:n alustaratkaisun kautta tiedot omiin tietojohdamisen ratkaisuihin tai mahdollisuuden tarkastella niitä
 - Valmis **syyskuussa 2022** ja välittömästi **käytettävissä** julkaisun jälkeen
- **Omista lähdejärjestelmistä saatavan tiedon testaus** toteutetaan pääosin **osana palveluluokituksen ja sosiaali- ja terveydenhuollon kustannus –vähimmäistiedon testausta**.

Vähimmäistietosisältöpohjan valmistelu 1. ja 2. kvartaalilla



	Pvm	Vähimmäistieto/ asiasisältöjen kehittämisyöryhmä	Teema	Osallistujat
Tammikuu				
	20.1.	Yhteinen aloitus	Aloitus	Laajennettu työryhmä (pienryhmä + sote, hr, talous) + kansalliset toimijat
Helmikuu				
	3.2.	Väestön hyvinvointi ja terveys	Tausta; lainsäädäntö, strategiat/ohjelmat Hyvinvointikertomuksen taustatyö/THL Segmentointi 30 min (jatkotehtävä alueille)	Pienryhmä (hv-alueiden nimetyt edustajat) + kansalliset toimijat
	17.2.	Väestön hyvinvointi ja terveys	Raportoinnin käytötapaukset Taustaksi mm. hyvinvointikertomuksen tietosisältö, KUYVA, Hyte-kerroin	Pienryhmä (hv-alueiden nimetyt edustajat) + kansalliset toimijat
Maaliskuu				
	3.3.	Väestön hyvinvointi ja terveys	Ryhmätyöskentely → Raportoinnin käytötapaukset	Pienryhmä (hv-alueiden nimetyt edustajat)
	17.3.	Väestön hyvinvointi ja terveys	Ryhmätyöskentely → Raportoinnin käytötapaukset	Pienryhmä (hv-alueiden nimetyt edustajat) + kansalliset toimijat
	31.3.	Yhteinen tarkastelu ja 2. kvartaalin aloitus + Laatu	Hyte-kokonaisuuden tilannekatsaus <i>Segmentointi, jatkotoimenpiteet</i>	Laajennettu työryhmä (pienryhmä + sote, hr, talous) + kansalliset toimijat

	Pvm	Vähimmäistieto/ asiasisältöjen kehittämisyöryhmä	Teema	Osallistujat
Huhtikuu				
	28.4.	Väestön hyvinvointi ja terveys	Raportoinnin käytötapaukset	Pienryhmä (hv-alueiden nimetyt edustajat) + kansalliset toimijat
Toukokuu				
	12.5.	Väestön hyvinvointi ja terveys	Raportoinnin käytötapaukset	Pienryhmä (hv-alueiden nimetyt edustajat) + kansalliset toimijat
Kesäkuu				
	9.6.	Laatu	Raportoinnin käytötapaukset; kevään yhteenveto. Laatu	Laajennettu työryhmä (pienryhmä + sote, hr, talous) + kansalliset toimijat

Ennakkotieto alueiden käsittelyyn tulevista vähimmäistiedoista Virta-hankkeen työtilassa:

https://digifinland.sharepoint.com/:x:/t/Virta-hankeentyytila/EeovPaN1LNFOuxt_tY5Ob4YBMZG7wb5LLfuFz9XE6j7QXA?e=Mt5L0T

Murupolku: Tiedostokirjasto -> Vähimmäistietosisältöjen valmistelu -> Ennakkotieto_Vähimmäistieto alueille



Sote-järjestäjän tietotarpeeseen vastaavan väestön hyvinvointia ja terveyttä kuvaavan johtamisen vähimmäistietopohjan muodostaminen

1. työvaihe:
Kansallisten mittaristojen (teema ja sitä kuvaava mittari) tarkastelu itsenäisinä ja suhteessa toisiinsa

2. työvaihe: *Ohjaavien asiakirjojen mittaristojen (teema ja sitä kuvaava mittari) tarkastelu itsenäisinä ja suhteessa kansallisiin mittaristoihin*

3. työvaihe: *Väestön hyvinvointia ja terveyttä kuvaavien teemojen tarkastelu järjestäjän tietotarpeen näkökulmasta suhteessa hallituksen esityksen mukaisiin teemoihin*
Avaten näkökulmia ohjaavien asiakirjojen (visio, tavoite, toimenpide, → teema, mittari) avulla
Avaten näkökulmia kansallisten mittaristojen (teema & mittari) avulla
Mitkä teemat ovat keskeisiä järjestäjän tietotarpeen näkökulmasta?

4. työvaihe: *Eri mittareiden tarkastelu suhteessa teemoihin*
→ Löytyykö teemoittain niitä kuvaavia mittareita?

5. työvaihe: *Mittareiden tarkastelu suhteessa järjestäjän tietotarpeeseen*
→ Ovatko mittarit alueen näkökulmasta riittäviä?

6. työvaihe: *Mittareiden valinta*
Alueiden valinta
Uudet mittarit alueelta
Mittareiden tarkastelu suhteessa ohjaaviin asiakirjoihin
Alueen minimitietosisältö
Hyte-mittarit

7. työvaihe: *Mittareiden tietosisältöjen työstäminen (yhdessä alueiden ja kansallisten toimijoiden kanssa) → Raportoinnin käyttötapauksien luominen*

8. työvaihe: *Valmiiden raportoinnin käyttötapauksien läpikäynti alueilla pienryhmätyöhön osallistuvan koordinoimana*

9. työvaihe: *Valmiiden raportoinnin käyttötapauksien vieminen hyväksyttäväksi tietojohtamisen verkostolle (Hyväksyntä alueelta tietojohtamisen verkoston jäsenen koordinoimana)*

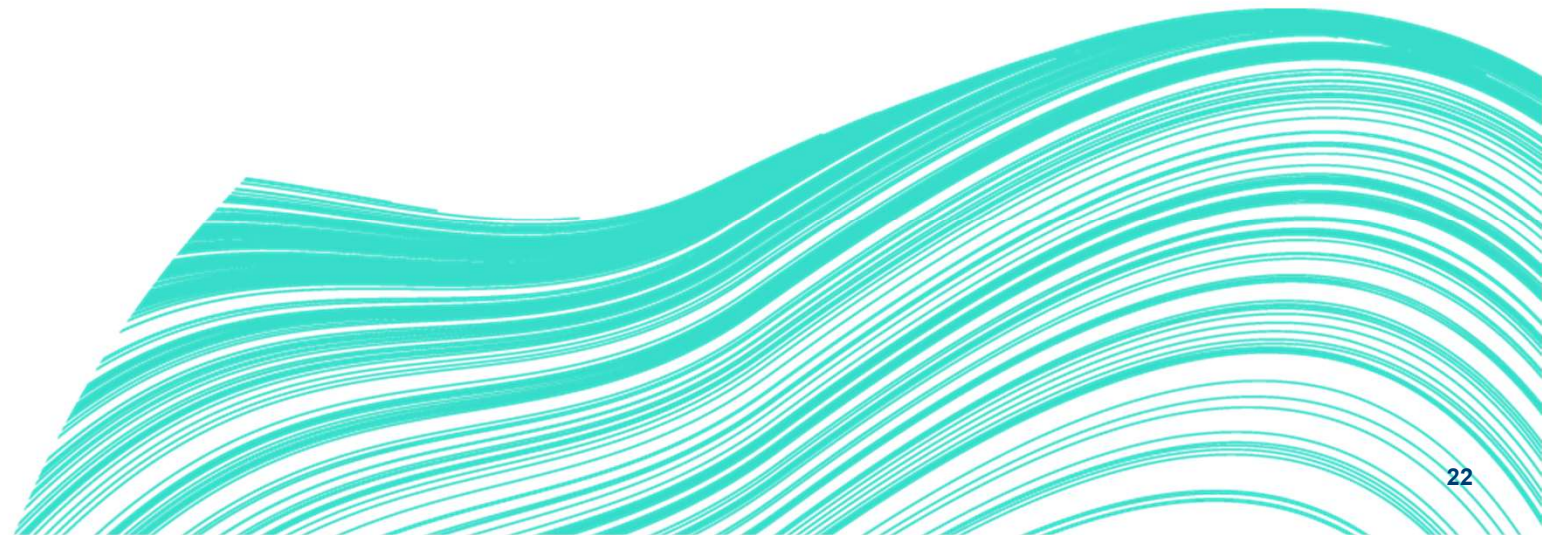
10. työvaihe: *Raportoinnin käyttötapauksien (Versio 1.0) julkaisu*

11. työvaihe: *Raportoinnin käyttötapauksien (Versio 1.0) testaaminen hyvinvointialueilla ja testaamisen perusteella tehtävät tarvittavat muutokset ja muut päivitykset*

Materiaali kommentoitavana alueilla 17.6. saakka, jonka jälkeen Virta-tiimi koostaa palautteet, valmistelee seuraavan version ja toimittaa alueille kommentoitavaksi heinä-elokuussa.



Aluepalaverien yhteenveto



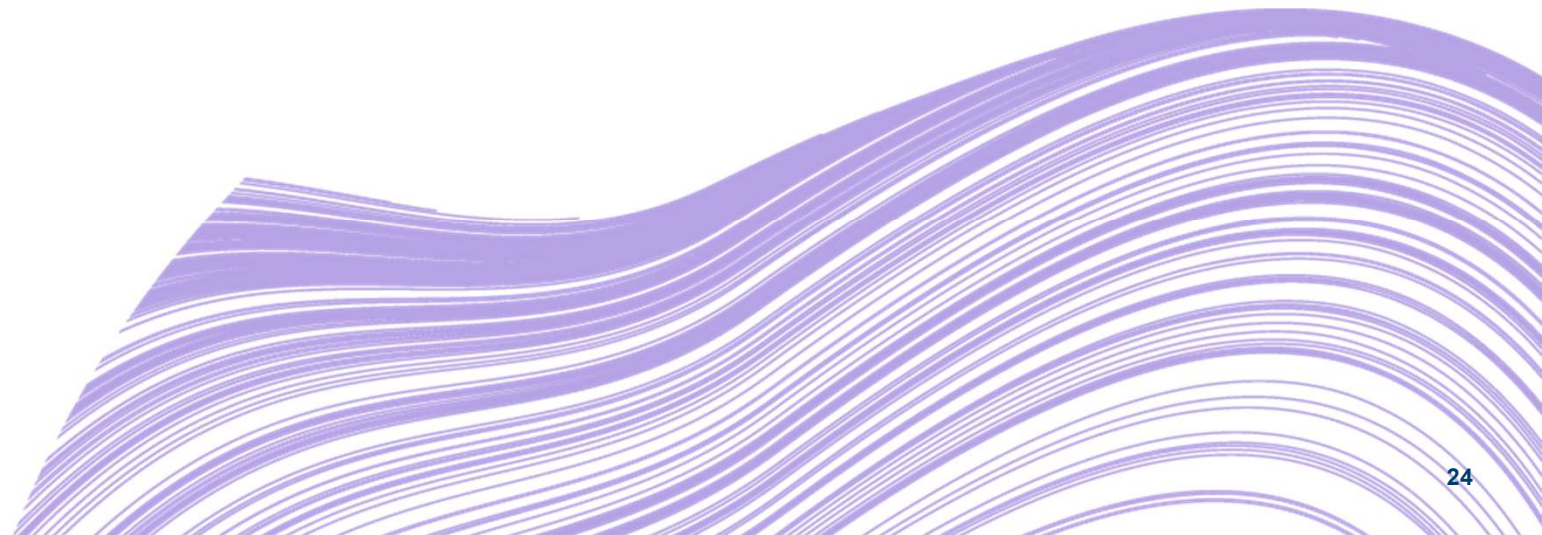
Havainnot aluekeskusteluiden pohjalta



- Hyvinvointialueilla on tietojohdamisen kehittämisen tavoitteisiin pohjautuva etenemisen suunnitelma tuleville vuosille.
- Tiedon tuottamisessa on haluttu priorisoida asetukseen tulevia järjestämisen vähimmäistietoja.
- Hyvinvointialueilla ja erityisesti pirstaleisilla useamman palvelujärjestäjän alueilla on paljon työtä tietojärjestelmien yhtenäistämässä.
 - Useimmalla hyvinvointialueella on suunnitteilla tai toteutumassa tietoallas- ja/ tai tietovarastoratkaisuja sekä raportointijärjestelmän hankintoja.
 - Alueilla on huomattava määrä erilaisia perusjärjestelmiä, jotka vaativat suunnitelmallista ja usean vuoden vaiheittaista muutosta/siirtymää yhtenäisyyden saavuttamiseksi
 - Priorisoituna vuoteen 2023 TAHE-järjestelmät sekä välttämättömimmät APTJ-järjestelmien muutokset
 - Sosiaalihuollon KANTA-järjestelmään liittymisen aikataulut 2024-2026
- Lisäksi palveluissa todettu kirjaamisen laatu puutteita ja yhtenäistämistarpeita, joista on aloitettu myös kehittämissuunnitelmia -> panostus datan laatuun tiedon ensisijaisessa sekä toisiokäytössä



Testauksen tilannekuva





Testauksen toteuttaminen

- Testauksen kohteena ovat julkaistut vähimmäistietojen raportoinnin käyttötapaukset ja henkilöstövoimavarojen käyttötapaus
- Kevään aikana on keskusteltu jokaisen hyvinvointialueen kanssa alueen tietojohdamisen tilanteesta ja painopisteistä sekä mahdollisuudesta osallistua testaukseen.
- Testaukseen osallistuvat hyvinvointialueet ovat valikoituneet tiedon tuottamisen kyvykkyyden ja alueen oman kiinnostuksen perusteella.
- Tavoitteena on toteuttaa testaus erilaisissa järjestelmäympäristöissä.
- Testausta toteutetaan testaussuunnitelman mukaisesti Virta-asiantuntijoiden ohjaamana.
- Testitulokset dokumentoidaan yhteistyössä alueen asiantuntijoiden kanssa ja käsitellään testauksen hallintamallin mukaisesti.



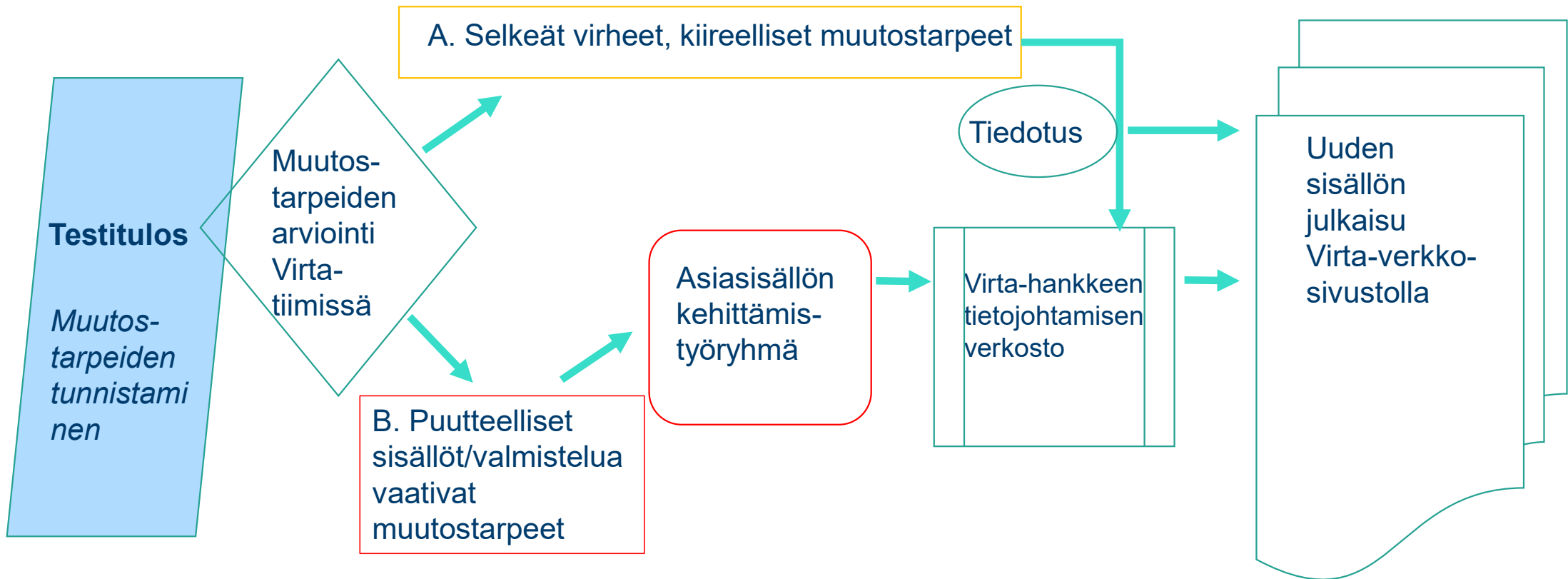
Testausprosessi



Alue	Vähimmäistiedon ulottuvuus	Lähdejärjestelmä (APTJ)	Aloitus	Lopetus
	Saatavuus, tarve, kustannukset ja HR	Tuotenimi (toimittaja)		
Pohjois-Karjala	Saatavuus (ESH, PTH)	ESH: Mediatrī (MediConsult) PTH: Mediatrī (MediConsult) Sosiaalihuolto: Pro Consona/Omni 360 (CGI)	11.4.2022	17.6.2022
Keski-Uusimaa	Henkilöstövoimavarat (HR)	Populus (CGI)	2.5.2022	30.6.2022
Etelä-Karjala	Saatavuus (sosiaalihuolto)	Sosiaalihuolto: Efficā Sosiaalihuolto (Tietoevry)	18.5.2022	30.6.2022
Pohjanmaa	Saatavuus (ESH+PTH)	Sosiaalihuolto: Abilita, Pegasos (CGI) (ikāihmisten tiedot) ESH: Uranus (CGI) PTH: Pegasos (CGI), Abilita, Lifecare (Tietoevry)	19.5.2022	30.6.2022



Testauksen hallintamalli





Testauksen tilannekuva/tuloksia

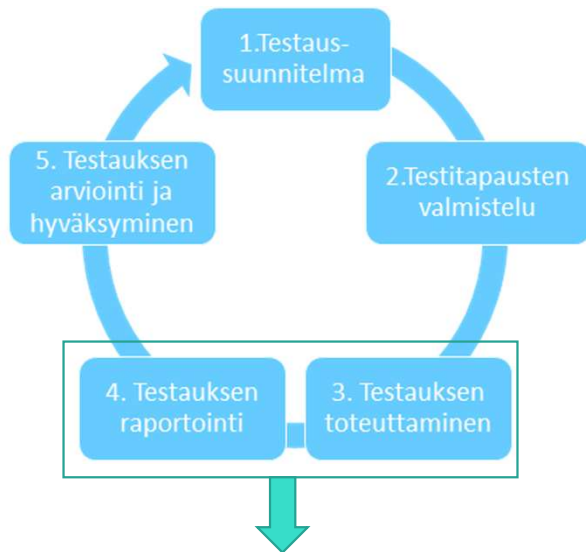


Sote-palvelujen saatavuus: Terveystieteiden huolto



- Testausalueet:
 - ESH/PTH: Pohjois-Karjala
 - ESH/PTH: Pohjanmaa

- Testauksessa on edetty raportoinnin käyttötapausten läpikäynnillä, tarkastellen tarvittavia tietoja ja niiden poimintaehtoja alueen oman järjestelmän kautta
- Testauksessa on saatu tähän mennessä tarkennuksia käyttötapausten mittareiden tietosisältöön (mm. tietojen poiminnan rajoituksia)
- Testaus jatkuu varsinaisen määrittelyjen mukaisen datan tarkastelun kautta
- *Testauksessa vertailutietona* tullaan käyttämään THL:lle toimitettavia perusterveydenhuollon HILMO-tiedon ja erikoissairaanhoidon erillistiedonkeruun dataa



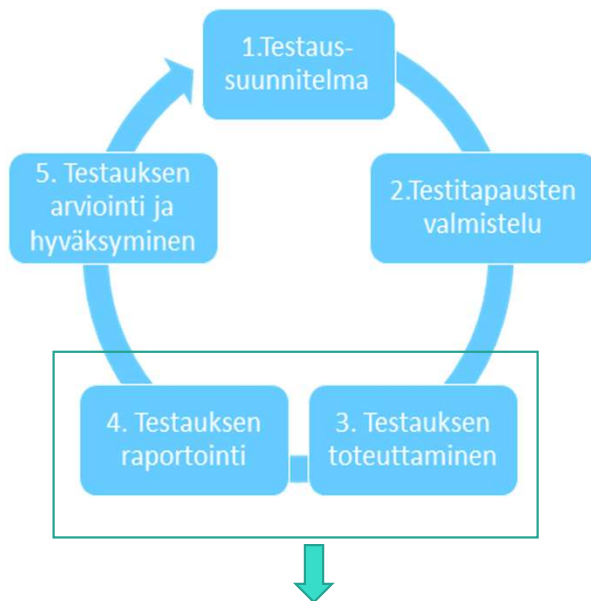
vk 23: Virta-ohjausmekanismeja arvioitu

vk 24-25: Tiedon laatua arvioidaan vertailutietojen avulla (17.6.)

Sote-palvelujen saatavuus: Sosiaalihuolto



Testausalue: Etelä-Karjala,
toista testausaluetta ei saatavilla.



vk 23-24: Virta-ohjausmekanismien arviointi
vk 25-26: Tiedon laadun arviointi

- Etelä-Karjalassa on käytössä sosiaalihuollon Efficat
 - Kanta I, käyttötapauksissa kuvatulla Sosmetan mukaisilla määrittelyillä ja Kanta II valmistelua tehty
- Testauksessa edetty raportoinnin käyttötapauksen läpikäynnillä, tarkastellen tarvittavia tietoja ja niiden poimintaehtoja alueen oman järjestelmän kautta
- Testauksessa saatu tähän mennessä alustavasti huomioita käyttötapauks kuvaukseen. Testaus jatkuu datan tarkastelun kautta
- Tällä hetkellä ei ole tiedossa toista mahdollista testausaluetta, jonka vuoksi sosiaalihuollon saatavuuden vähimmäistietoa ei voida ristiintestata.
- Alueilla on huomioitu Sosiaalihuollon asiakastiedon arkistoon (Kanta) liittymisen kansalliset aikataulut 2024 – 2026 ja Kanta I ja II –toiminnallisuuksien käyttöönotot.
- Asiakastietojärjestelmien vaihdoksia tulossa useilla alueilla → tavoiteaikatauluna pääsääntöisesti kansalliset Kanta-käyttöönottoaikataulut.



Henkilöstövoimavarojen käyttötapaus

Testausalue: Keski-Uusimaa



vk 23-24: Virta-ohjausmekanismien arviointi
vk 26- Tiedon laadun arviointi

- Henkilöstövoimavarojen johtamisen tieto ei ole itsenäinen vähimmäistieto, mutta alueet ovat priorisoineet sen ensivaiheen tietokokonaisuudeksi, jossa tulee edetä.
- Nyt toteutettava testaus hyödyttää myös tulevia vähimmäistietosisältövalmisteluja ja myös mm. henkilöstömitoitustiedon tuottamista
- Testaus etenee HR-perustietojen testauksen kautta, jatkuen syksyllä palvelukohtaisen HR-tiedon tuottamisen testaukseen
- Testaus on aloitettu käsitelmällin läpikäynnillä
- Testauksessa vertailutietona tullaan käyttämään alueen perusjärjestelmästä (Populus) saatavaa henkilöstötietoraportti-/henkilöstökertomustietoa



Testaustulosten käsittelyaikataulu

Kevään **saatavuuden ja henkilöstövoimavarojen** kokonaisuuksien testausprosessit valmiit pääsääntöisesti kesäkuun loppuun mennessä. Testaustulosten jatkokäsittely ja muutostarpeiden valmistelu kesän aikana. Muutosten hyväksyminen ja käyttötapausten sekä käsittemallien julkaisu syksyn aikana. **Tarpeen** testausprosessi valmis syyskuussa.

Kesäkuu

Testausprosessien loppuun saattaminen. Testaustulosten arviointi Virta-tiimissä

Heinäkuu

Testaustulosten dokumentointi, yhteenveto ja johtopäätökset.

Elo-syyskuu

Testaustulosten viestintä ja muutosratkaisujen esittäminen, hyväksyntä ja käyttötapausten julkaisu.

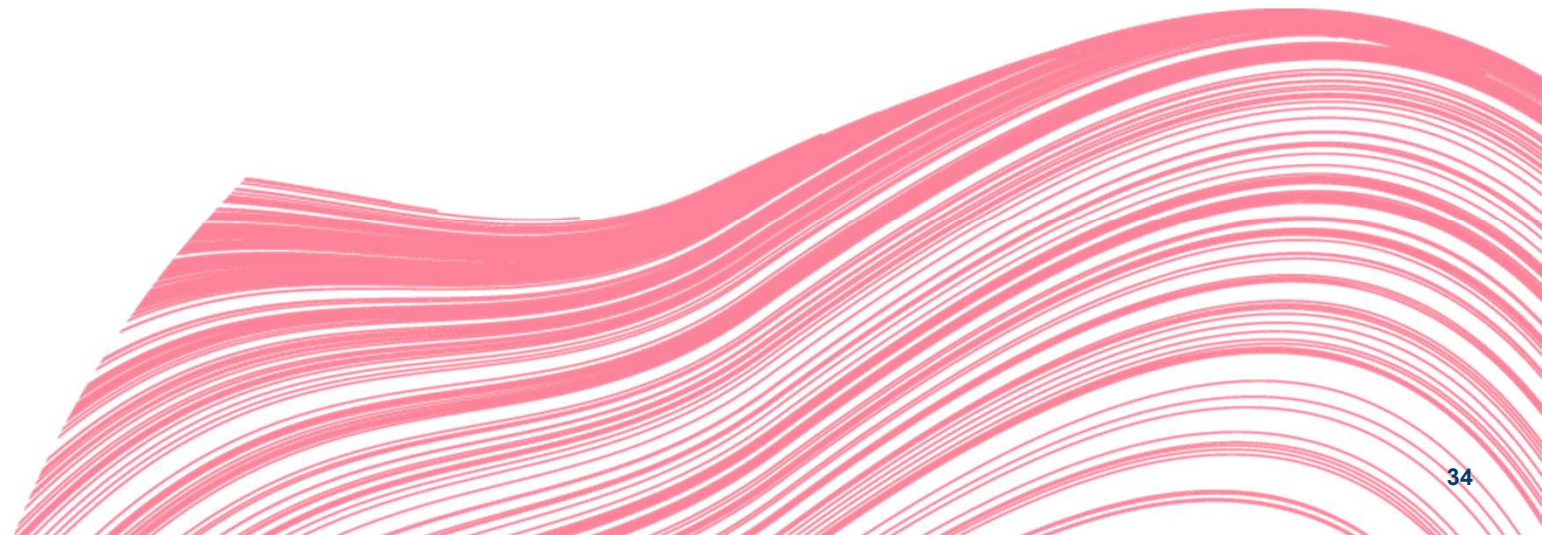


Testauksen jatkosuunnitelma

- Testaus jatkuu lomien jälkeen seuraavilla sisällöillä:
 - Ristiintestausalueet
 - Sosiaalihuollon saatavuus
 - Henkilöstövoimavarat
 - Kustannukset
 - Hyvinvointi ja terveys
 - Laatu



Verkostotapaamiset syksy 2022



Hyvinvointialueet ja yhteyshenkilöt 16.6.2022



HYKS

Helsinki
Itä-Uusimaa
Länsi-Uusimaa
Keski-Uusimaa
Vantaa-Kerava
Päijät-Häme
Kymenlaakso
Etelä-Karjala

Anna ja Rita
Anna ja Rita
Anna ja Rita
Anna ja Rita
Anna ja Rita
Anna ja Rita
Anna ja Rita
Anna ja Rita

TAYS

Pirkanmaa
Etelä-Pohjanmaa
Kanta-Häme

Rita ja Ulla
Rita ja Ulla
Rita ja Ulla

OYS

Pohjois-Pohjanmaa
Lappi
Kainuu
Keski-Pohjanmaa

Suvi ja Ulla
Suvi ja Ulla
Suvi ja Ulla
Suvi ja Ulla

TYKS

Pohjanmaa
Satakunta
Varsinais-Suomi

Seija ja Suvi
Seija ja Suvi
Seija ja Suvi

KYS

Pohjois-Savo
Etelä-Savo
Keski-Suomi
Pohjois-Karjala

Ulla ja Suvi
Ulla ja Suvi
Ulla ja Suvi
Ulla ja Suvi

Seija Apila,
seija.apila@digifinland.fi

Ulla Hakola,
ulla.hakola@digifinland.fi

Suvi Nuutinen,
suvi.nuutinen@digifinland.fi

Rita Oinas,
rita.oinas@digifinland.fi

Anna Väinälä,
anna.vainala@digifinland.fi



Verkostotapaamiset syksy 2022

- Virta-hankkeen tietojohdamisen verkostotapaamiset syksy 2022:
 - 18.8. klo 13-15
 - 29.9. klo 13-15
 - 20.10. klo 13-15
 - 17.11. klo 13-15
 - 8.12. klo 12-14

Kiitos kevätkaudesta ja hyvää kesää kaikille!



Tehdään se yhdessä.

 www.digifinland.fi

 [@DigiFinlandOy](https://twitter.com/DigiFinlandOy)

 [DigiFinland Oy](https://www.linkedin.com/company/digifinland-oy)