

Virta-hankkeen tietojohdamisen verkosto 21.4.2022 klo 13-15

Elina Välikangas, kehityspäällikkö

Sanna Heinonen, viestintäasiantuntija

Seija Apila, asiantuntija

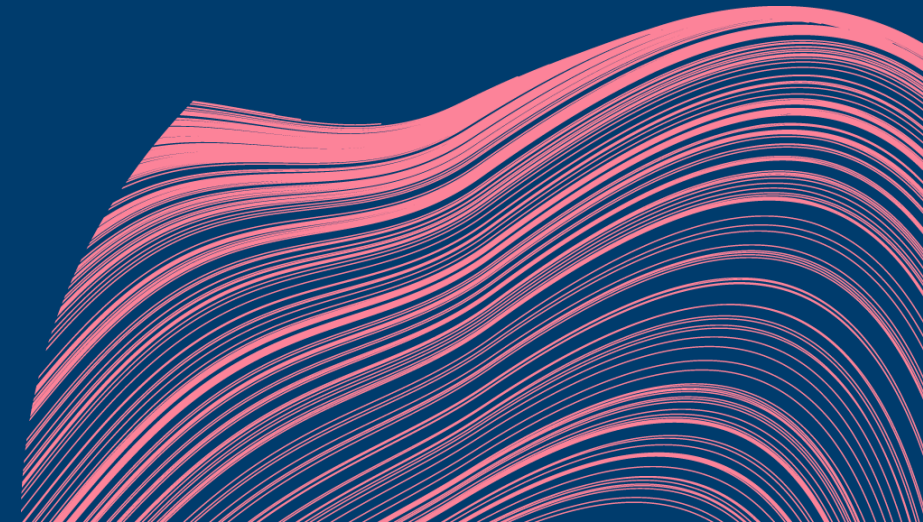
Ulla Hakola, asiantuntija

Erkki Jantunen, asiantuntija

Suvi Nuutinen, asiantuntija

Rita Oinas, asiantuntija

Anna Väinälä, asiantuntija





4. Verkostotapaaminen 21.4.2022

1. Edellisen verkostotapaamisen pääkohdat ja sen jälkeen esille nousseet kysymykset
2. STM/THL ajankohtaiset asiat
3. Hyvinvointialueiden tilannekatsaukset
4. Väestön hyvinvoinnin ja terveyden vähimmäistiedon valmistelun tilannekatsaus ja segmentointi, tilannekuva etenemisestä
5. Testauksen tilannekuva
6. Verkostotapaamiset kevät 2022

Edellisen verkostotapaamisen pääkohdat ja esille nousseet kysymykset



1. Edellisen verkostotapaamisen pääkohdat ja sen jälkeen esille nousseet kysymykset
2. STM/THL ajankohtaiset asiat
3. Hyvinvointialueiden tilannekatsaukset
4. Tietojohtamisen organisointi hyvinvointialueilla, Soite
5. DVV:n tilannekatsaus ja yhteistyö
6. Virta-hankkeen 2022 riskien läpikäynti
7. Verkostotapaamiset kevät 2022

Kysymykset:

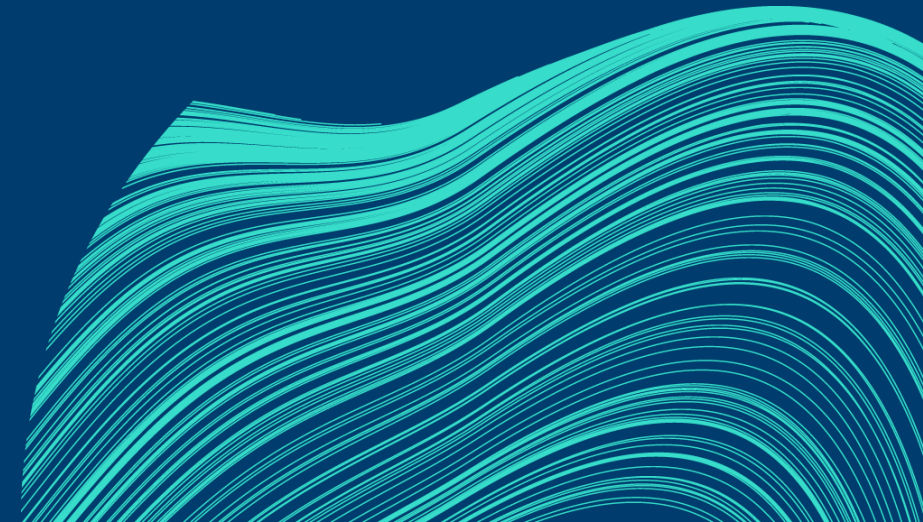
- Alueiden osallistujat asiasisältöjen kehittämistyöryhmiin
- Tarve-vähimmäistietosisällön tuottaminen keskitetysti
- HR/ ammattiluokitus

 **DigiFinland**

Sote-uudistus

Toivo-ohjelma

STM/THL ajankohtaiset asiat





VALTIONEUVOSTO
STATSRÅDET

Virta -hankkeen tietojohtamisen verkosto

21.4.2022

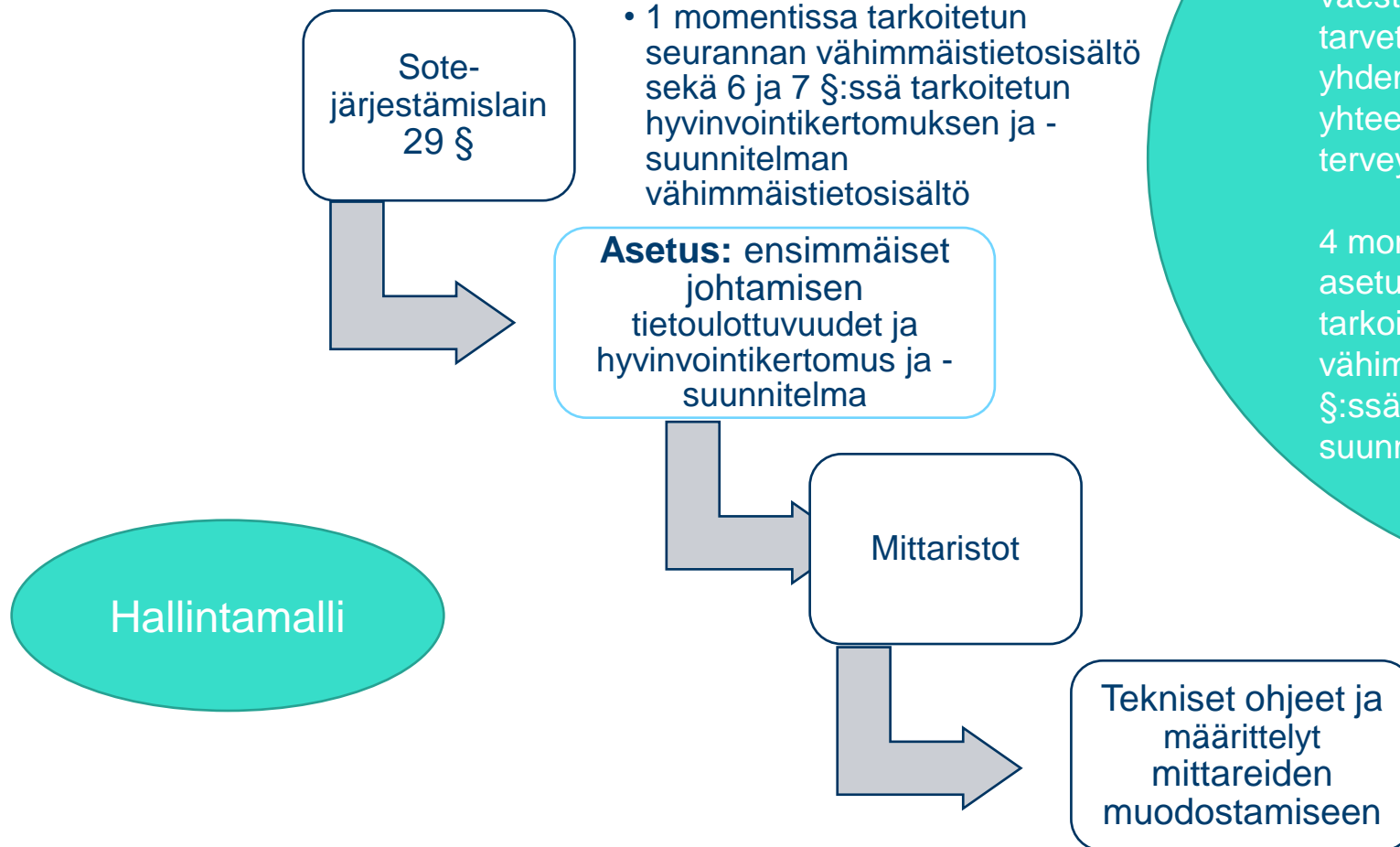
Minna Klemettilä, STM

Sote-uudistus

Vähimmäistietosisältöasetus

- Mukaan asetukseen tulee hyvinvointikertomuksen ja –suunnitelman vähimmäistietosisältö (THL-pohjatyö)
- Hyvinvointialueen johtamisen tiedoista:
→ sosiaali- ja terveydenhuollon tarve, saatavuus ja kustannukset
- Tavoitteena on asetuksen ”rautalankaversio” seuraavaan työryhmään toukokuussa
- Asetusvalmistelun esittely ICT-toimittajatilaisuudessa 4.5.
- Viestintämateriaalia tulossa

Tämän hetken alustava käsitys asetuksen muodosta



29§

1 momentti: Hyvinvointialueen on seurattava: alueensa väestön hyvinvointia ja terveyttä väestöryhmittäin, sosiaali- ja terveydenhuollon tarvetta, saatavuutta, laatua, vaikuttavuutta ja yhdenvertaisuutta, asiakkaiden palvelujen yhteensovittamista sekä sosiaali- ja terveydenhuollon kustannuksia ja tuottavuutta.

4 momentti: Sosiaali- ja terveysministeriön asetuksella voidaan säätää 1 momentissa tarkoitetun seurannan vähimmäistietosisällöstä, mukaan lukien 6 ja 7 §:ssä tarkoitetun hyvinvointikertomuksen ja -suunnitelman vähimmäistietosisältö.

Muut ajankohtaiset

- STM:n pysyvän ohjausmallin valmistelu sekä vaikuttavuusohjauksen valmistelu ovat käynnistyneet

Toivo-ohjelma:

- Uusi Valtava-hankepäällikkö Ulla Ukkola aloittaa työnsä ja Juhana Valo palaa perhevapaalta huhti-toukokuun vaihteessa
- INFOPAKETTI Työkaluja sote-tiedon tuottamiseen ja hyödyntämiseen

Digiturvallisuus ja lisääntyneet uhkat

- Erityisen ajankohtaista huomioida nyt, koska digiturvallisuusuhkat ovat lisääntyneet ja sote-uudistuksen yhteydessä tehdään ICT-valmistelua nopealla aikataululla.
- Tilaisuudessa Tiedonhallinta sote-uudistuksessa 31.3.2022 klo. 12-15 **Markku Heinäsenaho (STM)** esitteli Poikkeusolojen sosiaali- ja terveydenhuollon neuvottelukunta (PONK) yhteydessä toimivan **digitaalisen turvallisuuden jaoston** käynnistämää tilannekuvan ja uhka-arvion laatimisen etenemistä.



Digitaalisen turvallisuuden edistäminen lyhyellä aikavälillä

(Tilaisuudesta tiedonhallinta sote-uudistuksessa 31.3.2022 klo. 12-15)

Markku Heinäsenaho



Kaikkia toimijoita koskevat kysymykset

- Mitkä ovat sosiaali- ja terveydenhuollon toimijoiden tärkeimmät kyberturvallisuusuhat ja mihin tietojärjestelmiin ne kohdistuvat?
- Minkälaisia kyberturvallisuusuhkia toimijoiden ja niiden tietojärjestelmien välinen keskinäisriippuvuus tuottaa?
- Ovatko sosiaali- ja terveydenhuollon toimijat sekä niiden tietojärjestelmätoimittajat varautuneet uhkien toteutumiseen?
- Voidaanko tunnistettuihin uhkiin vastata alueiden keskinäistä yhteistyötä tai alueiden ja kansallisten toimijoiden välistä yhteistyötä kehittämällä?

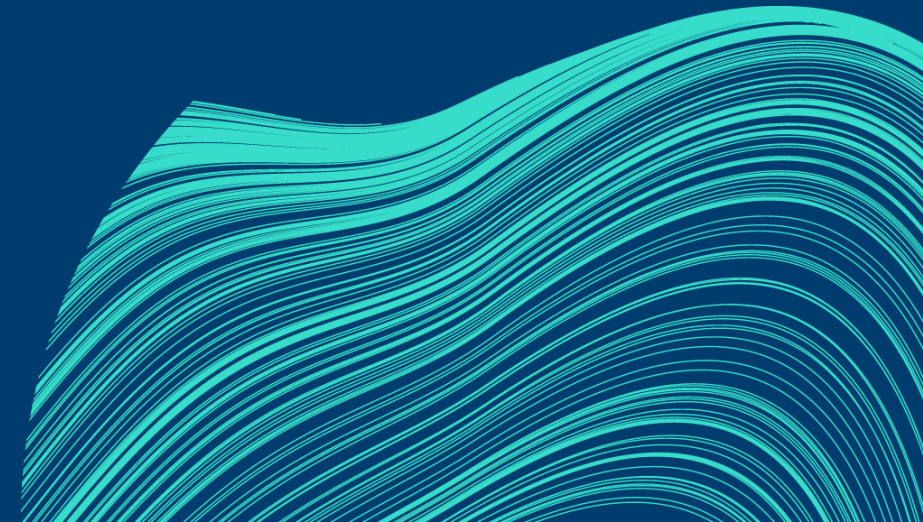
 DigiFinland

Sote-uudistus

Toivo-ohjelma

Hyvinvointialueiden tilannekatsaukset

Hyvinvointialueiden esittelyt





Hyvinvointialueiden tilannekatsaukset

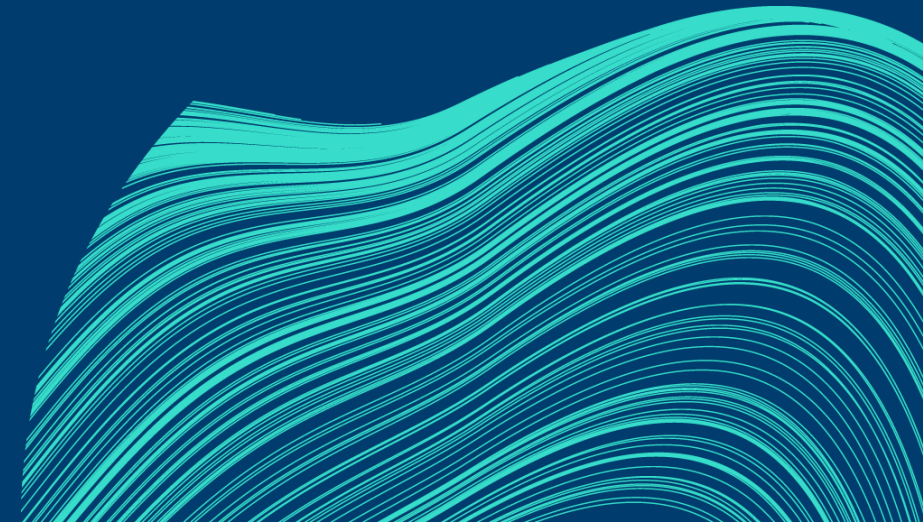
- Edellisissä verkostotapaamisissa 20.1, 17.2 ja 17.3 hyvinvointialueet esittelivät lyhyesti (5min) valmistelunsa tilannetta:
 - Keskeiset tekemiset Virta-hankkeen II vaiheessa suhteessa tietojohdamisen kehittämissuunnitelmaan
 - Suunnitelma testauksessa etenemiseen/testausvalmius
- Tänäään 21.4 kuullaan Länsi-Uudenmaan ja Pirkanmaan tilannekuvat
- *Mikäli teillä on esitys pyydämme, että halutessanne jaatte ne **Virta-tiimin sisäiseen käyttöön** sähköpostitse virta_palaute@digifinland.fi*

 **DigiFinland**

Sote-uudistus

Toivo-ohjelma

Länsi-Uusimaa

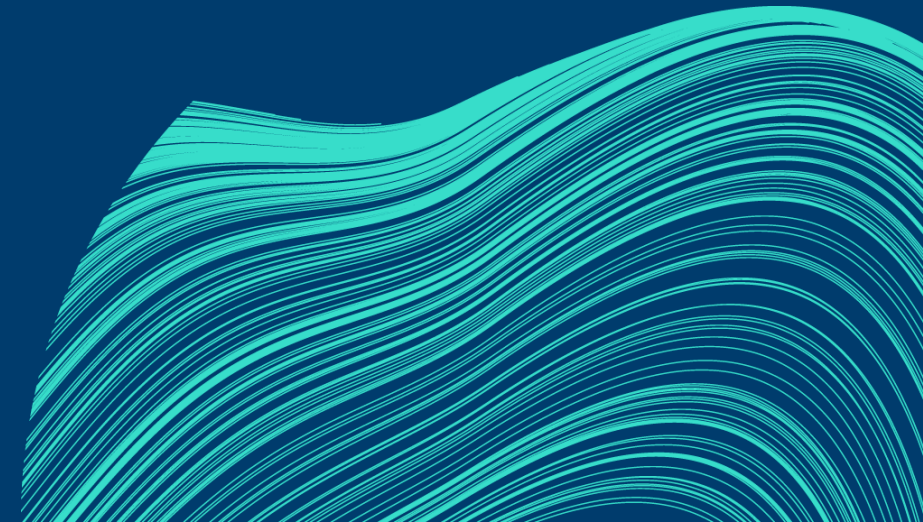


 **DigiFinland**

Sote-uudistus

Toivo-ohjelma

Pirkanmaa

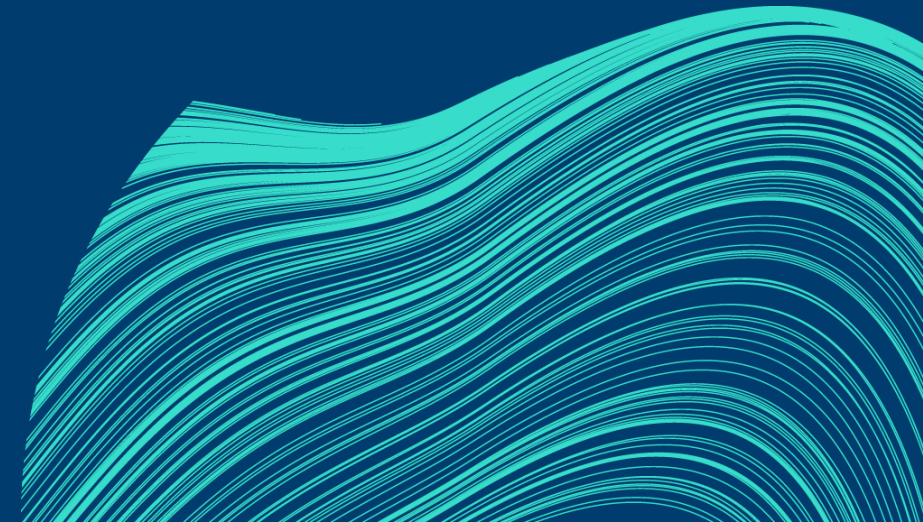


 DigiFinland

Sote-uudistus

Toivo-ohjelma

Väestön hyvinvoinnin ja terveyden vähimmäistiedon valmistelun tilannekatsaus



Vähimmäistietosisältöpohjan valmistelu 1. ja 2. kvartaalilla



	Pvm	Vähimmäistieto/ asiasisältöjen kehittämistyöryhmä	Teema	Osallistujat
Tammikuu				
	20.1.	Yhteinen aloitus	Aloitus	Laajennettu työryhmä (pienryhmä + sote, hr, talous) + kansalliset toimijat
Helmikuu	3.2.	Väestön hyvinvointi ja terveys	Tausta; lainsäädäntö, strategiat/ohjelmat Hyvinvointikertomuksen taustatyö/THL Segmentointi 30 min (jatkotehtävä alueille)	Pienryhmä (hv-alueiden nimetyt edustajat) + kansalliset toimijat
	17.2.	Väestön hyvinvointi ja terveys	Raportoinnin käytötapaukset Taustaksi mm. hyvinvointikertomuksen tietosisältö, KUVa, Hyte-kerroin	Pienryhmä (hv-alueiden nimetyt edustajat) + kansalliset toimijat
Maaliskuu	3.3.	Väestön hyvinvointi ja terveys	Ryhmätyöskentely → Raportoinnin käytötapaukset	Pienryhmä (hv-alueiden nimetyt edustajat)
	17.3.	Väestön hyvinvointi ja terveys	Ryhmätyöskentely → Raportoinnin käytötapaukset	Pienryhmä (hv-alueiden nimetyt edustajat) + kansalliset toimijat
	31.3.	Yhteinen tarkastelu ja 2. kvartaalin aloitus + Laatu	Hyte-kokonaisuuden tilannekatsaus <i>Segmentointi, jatkotoimenpiteet</i>	Laajennettu työryhmä (pienryhmä + sote, hr, talous) + kansalliset toimijat

	Pvm	Vähimmäistieto/ asiasisältöjen kehittämistyöryhmä	Teema	Osallistujat
Huhtikuu				
	28.4.	Väestön hyvinvointi ja terveys	Raportoinnin käytötapaukset	Pienryhmä (hv-alueiden nimetyt edustajat) + kansalliset toimijat
Toukokuu	12.5.	Väestön hyvinvointi ja terveys	Raportoinnin käytötapaukset	Pienryhmä (hv-alueiden nimetyt edustajat) + kansalliset toimijat
Kesäkuu	9.6.	Laatu	Raportoinnin käytötapaukset, kevään yhteenveto. Laatu	Laajennettu työryhmä (pienryhmä + sote, hr, talous) + kansalliset toimijat

Ennakkotieto alueiden käsittelyyn tulevista vähimmäistiedoista Virta-hankkeen työtilassa:

https://digifinland.sharepoint.com/:x:/t/Virta-hankeentyytila/EeovPaN1LNFOuxt_tY5Ob4YBMZG7wb5LLfuFz9XE6j7QXA?e=Mt5L0T

Murupolku: Tiedostokirjasto -> Vähimmäistietosisältöjen valmistelu -> Ennakkotieto_Vähimmäistieto alueille

Työryhmätyön tavoite

Järjestämislain 29§:n mukaan hyvinvointialueen on seurattava alueensa väestön hyvinvointia ja terveyttä väestöryhmittäin.

Tämän työn tavoitteena on kuvata järjestäjän näkökulmasta

1. tietotarve väestön hyvinvoinnista ja terveydestä
2. tietotarpeeseen vastaava tieto -> väestön hyvinvointia ja terveyttä kuvaavat ja mittaavat indikaattorit ja mittarit
3. indikaattoreiden ja mittareiden tietosisältö
 - *Tietosisällön täsmentämisessä käytetään ensisijaisesti kansallisia määrittelyksiä*

Työssä tulee huomioida vähimmäistiedon eri ulottuvuuksien kokonaisuus, huomioiden erityisesti ns. sateenvarjona sosiaali- ja terveydenhuollon vaikuttavuus, jotta vähimmäistiedosta muodostuu järjestäjälle riittävän kattava kokonaisuus tuloksettaaseen johtamiseen.

Raportoinnin käyttötapauskuvauksen sisältö
= **lopputuotos**:

- Käyttäjätarina; kuvataan käyttäjän tietotarve ja tiedon hyödyntäminen
- Kuvaus lakiperustasta ym. ohjeistuksista tiedon vaatimuksille
- Tietotarpeeseen vastaava tieto; Mittarien ja indikaattoreiden kuvaus
 - *Käsitteet ja tietorakenteet*
 - *Tietojen käsittely- ja laskentasäännöt*

Järjestäjän tietotarve väestön hyvinvoinnista ja terveydestä

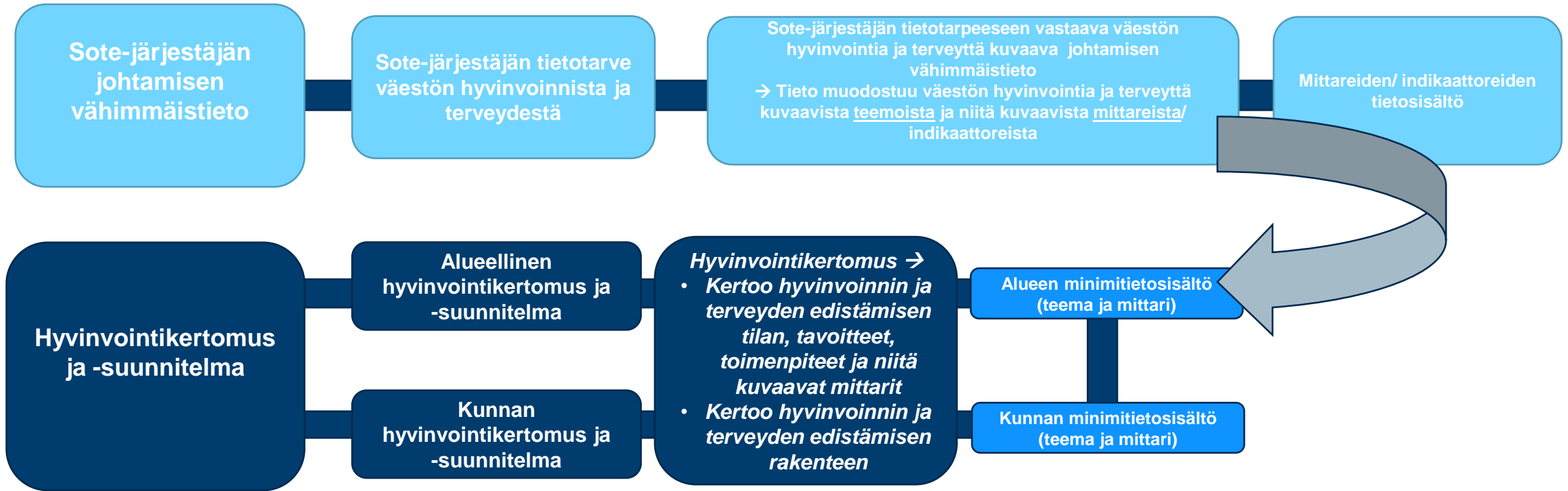


- **Hyvinvoinnin, terveyden ja turvallisuuden** edistäminen on yksilöön, perheisiin, yhteisöihin, väestöön, elinoloihin ja elinympäristöön sekä palvelujen järjestämiseen kohdentuvaa toimintaa, jonka avulla parannetaan väestön hyvinvointia, terveyttä ja turvallisuutta sekä vähennetään näihin liittyviä eroja väestöryhmien välillä. Lisäksi ehkäistään sairauksia, tapaturmia, syrjäytymistä ja muita sosiaalisia ja terveydellisiä haittoja sekä parannetaan työ-, opiskelu-, ja toimintakykyä ja vahvistetaan yhteisöllisyyttä, osallisuutta ja turvallisuutta.

(Lähde: Hallituksen esitys eduskunnalle hyvinvointialueiden perustamista ja sosiaali- ja terveydenhuollon sekä pelastustoimen järjestämisen uudistusta koskevaksi lainsäädännöksi sekä Euroopan paikallisen itsehallinnon peruskirjan 12 ja 13 artiklan mukaisen ilmoituksen antamiseksi, [HE 241/2020](#))

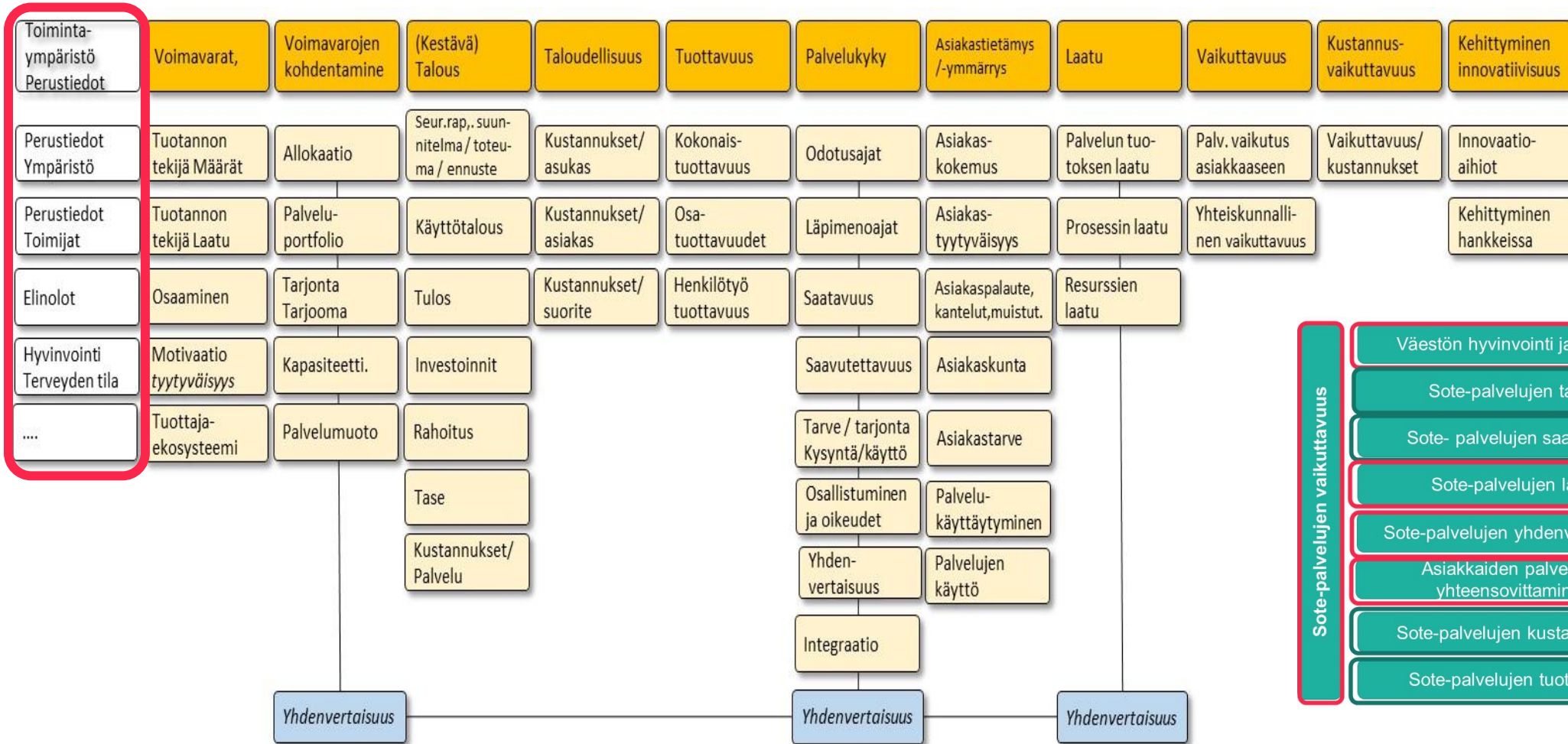
- **Sote-järjestäjäjohtajana haluan tarkastella hyvinvointialueeni asukkaiden hyvinvoinnin ja terveyden tilaa kehitystä ja niihin vaikuttavia tekijöitä.**
 - *Nykytila, kehityksen ennakointi ja lisäksi oman alueen tietoa tulee kyetä vertaamaan muihin alueisiin tai koko maahan*

Mitkä ovat johtamisen vähimmäistiedon ja hyvinvointikertomuksen yhteydet ja erot?



LUONNOS

Sote-järjestämisen tietomalli – vähimmäistietosisällön vaatimukset



Esimerkinä: Yhdenvertaisuuden tarkastelu tapahtuu useiden näkökulmien ja niiden mittareiden avulla

Järjestämistehtävän tasolla väestön hyvinvointia ja terveyttä kuvaavia teemoja

LUONNOS



Väestö,
väestörakenne

Väestömäärä, väestöennuste, ikärakenne, huoltosuhde, kansalaisuus, kieli, syntymävaltio, ulkomaalaiset, väestö, väestötiheys (teema + mittari)

Elinolot

Työ, toimeentulo, asuminen, asuntokunta, huoltosuhde, omaishoito, asunnottomuus, koulutus, elinvoima (teema + mittarit)

Elinympäristö

Rakennettu ympäristö, Ympäristöterveys, liikenne, liikenneturvallisuus (teema + mittarit)

Palvelujärjestelmä

Rakenteet ja prosessit, resurssit; talous, hr (saatavuus, osaaminen, pätevyys, riittävyys, työhyvinvointi jne.), palveluiden saatavuus, saavutettavuus, palveluiden käyttö, ennaltaehkäisevä työ (alakohdat; neuvonta ja ohjaus, ehkäisevä päihdetyö, lakisääteiset määräaikaistarkastukset), tartuntatautien ehkäisy, rokotekattavuus, osallisuus, asiakaskokemus, teknologia (teema + mittarit)

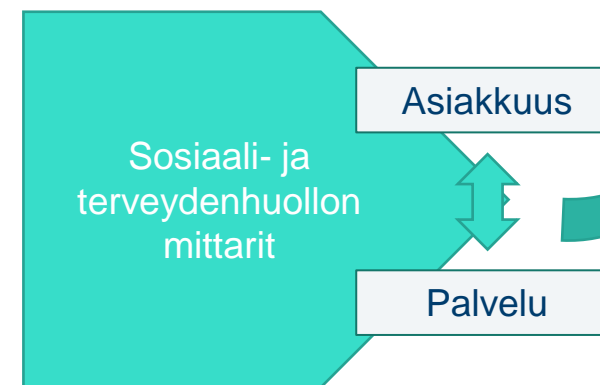
Hyvinvoinnin ja terveyden tila

Sairastavuus, terveydentila, mielenterveys, päihteiden käyttö, riippuvuudet (aineelliset/toiminnalliset), syrjäytyminen, yksinäisyys, vuorovaikutussuhteet, väkivalta, asuminen, toimeentulo, työ-, opiskelu- ja toimintakyky, työllisyys, työtilanne, elintavat (alakohdat; liikunta, ravitsemus, uni/lepo, päihteet), elämänlaatu, epävaka kasvuympäristö, tapaturmat, vammat, myrkytykset (teema + mittarit)

Turvallisuus

Tapaturmat, vammat, myrkytykset, väkivalta, kiusaaminen, rikollisuus, epävaka kasvuympäristö (teema + mittarit)

Väestötason tieto



Tietosisällön määrittely (käsitteet, tietorakenteet, käsittely) **Sote-uudistus**
laskentasäännöt Toivo-ohjelma



Sote-järjestäjän tietotarpeeseen vastaavan väestön hyvinvointia ja terveyttä kuvaavan johtamisen vähimmäistietopohjan muodostaminen

1. työvaihe: Kansallisten mittaristojen (teema ja sitä kuvaava mittari) tarkastelu itsenäisinä ja suhteessa toisiinsa

2. työvaihe: Ohjaavien asiakirjojen mittaristojen (teema ja sitä kuvaava mittari) tarkastelu itsenäisinä ja suhteessa kansallisiin mittaristoihin

3. työvaihe: Väestön hyvinvointia ja terveyttä kuvaavien teemojen tarkastelu järjestäjän tietotarpeen näkökulmasta suhteessa hallituksen esityksen mukaisiin teemoihin
Avaten näkökulmia ohjaavien asiakirjojen (visio, tavoite, toimenpide, → teema, mittari) avulla
Avaten näkökulmia kansallisten mittaristojen (teema & mittari) avulla
Mitkä teemat ovat keskeisiä järjestäjän tietotarpeen näkökulmasta?

4. työvaihe: Eri mittareiden tarkastelu suhteessa teemoihin
→ Löytyykö teemoittain niitä kuvaavia mittareita?

5. työvaihe: Mittareiden tarkastelu suhteessa järjestäjän tietotarpeeseen
→ Ovatko mittarit alueen näkökulmasta riittäviä?

6. työvaihe: Mittareiden valinta
Alueiden valinta
Uudet mittarit alueelta
Mittareiden tarkastelu suhteessa ohjaaviin asiakirjoihin
Alueen minimietosisältö
Hyte-mittarit

7. työvaihe: Mittareiden tietosisältöjen työstäminen (yhdessä alueiden ja kansallisten toimijoiden kanssa) → Raportoinnin käyttötapauksien luominen

8. työvaihe: Valmiiden raportoinnin käyttötapauksen läpikäynti alueilla pienryhmätyöhön osallistuvan koordinoimana

9. työvaihe: Valmiiden raportoinnin käyttötapauksen vieminen hyväksyttäväksi tietojohdamisen verkostolle (Hyväksyntä alueelta tietojohdamisen verkoston jäsenen koordinoimana)

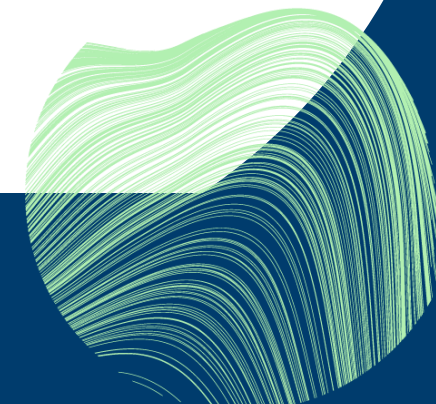
10. työvaihe: Raportoinnin käyttötapauksen (Versio 1.0) julkaisu

11. työvaihe: Raportoinnin käyttötapauksen (Versio 1.0) testaaminen hyvinvointialueilla ja testaamisen perusteella tehtävät tarvittavat muutokset ja muut päivitykset



Segmentointi, tilannekuva etenemisestä

LUONNOS



”Peruseriaatteita”

LUONNOS



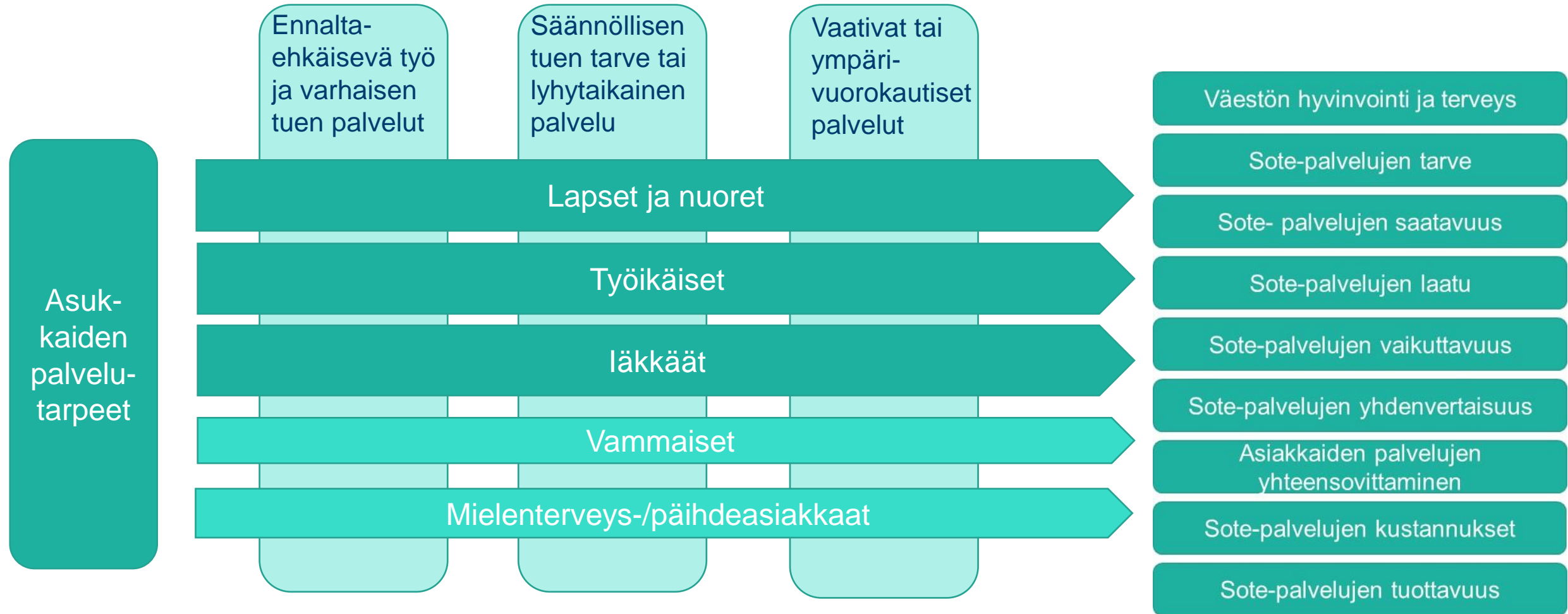
- Asiakkuussegmenttien sisältämiä sosiaali- ja terveyspalveluja määrittelevät sosiaalihuoltolaki, terveydenhuoltolaki ja sosiaali- ja terveydenhuollon erityislainsäädäntö, jotka säätelevät mm. palvelujen kohderyhmiä ikäjaottelun tai ihmisen palvelutarpeen perusteella
- Asiakas voi kuulua useisiin asiakkuussegmentteihin samanaikaisesti. Yksi asiakas (hetu) voi kuulua kaikkiin eri segmentteihin yhtäaikaisesti, mutta kokonaisuuden summatasoa tarkasteltaessa yksi asiakas (hetu) luetaan mukaan vain kertaalleen.
- Yleisikärajat antavat jaottelun elämänkaaren mukaisiin segmentteihin, mutta yleisikärajan sisällä voidaan tehdä tarpeen mukaista jaottelua. Segmentoinnin tarvetta arvioidaan aina jokaisen vähimmäistiedon kohdalla ja määritellään käyttötapauskuvauksiin kunkin segmentoinnin rajaukset, vrt. sote-palvelujen laatu, sosiaali- ja terveydenhuollon yhdenvertaisuus jne
- Segmentointia tehdään noudattaen toisiokäytönlakia.

Lähde:

Vrt. Sote-järjestäjän tietomalli, loppuraportti. 2018

Vrt. [Palvelukokonaisuuksien ja -ketjujen määrittelyn, ohjauksen ja seurannan käsikirja \(julkari.fi\)](#), s.8 ja 15

Vähimmäistieto kiinnitetään palveluihin segmenttien ja substanssilakien mukaisesti



Perustana sote-uudistuksen tavoitteiden toteutuminen ja asukas-/asiakaslähtöisyys

LUONNOS

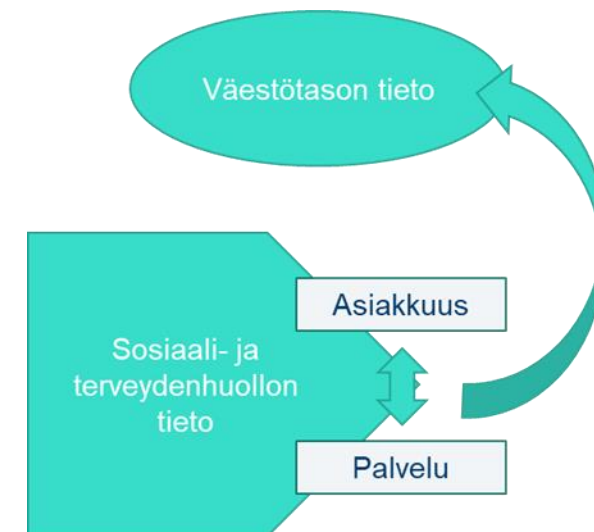
Sote-uudistus
Toivo-ohjelma



Asukkaiden ja asiakkuuksien segmentoinnin ja palveluiden tarkastelun tarpeet järjestäjän näkökulmasta

LUONNOS

	Esimerkkejä	Tiedon lähde
Väestötason segmentointi	<ul style="list-style-type: none"> • Esim. iän, sukupuolen, asuinalueen tai muun vastaavan tekijän mukaan • Asiakkuustiedon kautta eri segmenttien tarkastelu suhteessa koko väestöön esim. mielenterveyspalveluita käyttäneitä oli x% v. 2021 koko väestöstä • Erityislain piiriin kuulumisen mukaan (diagnoosi, päätös) ja tarkastelu suhteessa väestöön 	<ul style="list-style-type: none"> • Väestötiedot • Kela • Asiakas- ja potilastietojärjestelmät
Asiakkaana olevien henkilöiden/asiakkuuksien segmentointi	<ul style="list-style-type: none"> • Iän mukaan (elämänkaari, jossa ns. yleisikäraja) • Erityislain piiriin kuulumisen mukaan (diagnoosi, päätös) • Palveluiden käytön mukaan esim. <ul style="list-style-type: none"> • äitiys- ja lastenneuvolan asiakas = käynyt äitiys- ja lastenneuvolassa • mielenterveys- ja päihdepalvelun asiakas = käynyt mt-päihdepalvelussa, käynyt mt-/päihdekäyntisyöllä vastaanotolla 	<ul style="list-style-type: none"> • Asiakas- ja potilastietojärjestelmät
Palveluiden kiinnittäminen eri ulottuvuuksiin järjestämistehtävän näkökulmasta	<ul style="list-style-type: none"> • Palveluittain (organisaatoriippumattomasti määritelty palvelu) • Palvelukokonaisuuksittain (tiettyyn kokonaisuuteen kuuluvat palvelut esim. vammaispalvelut) • Hoito- ja palveluketjuun kuulumisen mukaan (tiedyt palvelut esim. lasten ja nuorten raskaat palvelut tai mielenterveyspalvelut) • Palvelurakenteen mukaan luokitellut palvelut (ehkäisevät, avo, asumis, laitos) • Vaativuuden mukaan luokitellut palvelut (ehkäisevät, perus, erityis tai matala kynnys, erityis, vaativa) • Sosiaalihuolto, perusterveydenhuolto, erikoissairaanhoido • Elämänkaaren mukaan; lapset & nuoret, työikäiset, iäkkäät (palvelut määritelty kuuluvaksi tiettyyn elämänkaaren vaiheeseen) • Asiakkaan palvelutarpeen vaativuuden mukaan luokitellut palvelut 	<ul style="list-style-type: none"> • Asiakas- ja potilastietojärjestelmät



Segmentit eivät välttämättä ole toisiaan poissulkevia. Yksi asiakas (hetu) voi kuulua kaikkiin eri segmentteihin yhtäaikaaisesti, mutta kokonaisuuden summatasoa tarkasteltaessa yksi asiakas (hetu) luetaan mukaan vain kertaalleen. Tiedon yhdistäminen ja tarkastelu tapahtuu toisiokäytönlain mukaisesti.

Keskeisimmät segmentit järjestämistehtävän näkökulmasta



LUONNOS

	Väestö/ Asiakkuus	Väestö/ Asiakkuus/ Palvelun käyttö (Esimerkkejä läpikäytäväksi)
Segmentti	län mukaan (yleisikäraja)	Palvelu
Lapset ja nuoret	<p>Alle 18-vuotias henkilö</p> <ul style="list-style-type: none"> YK:n lapsen oikeuksien sopimus 1 artikla: Yleissopimuksessa lapsella tarkoitetaan jokaista alle 18-vuotiasta henkilöä, ellei lapseen soveltuvien lakien mukaan täysi-ikäisyyttä saavuteta aikaisemmin. 	<ul style="list-style-type: none"> "Yleisikäraja" alle 18-vuotiaat Poikkeuksena tietyt palvelut, jotka on selkeästi suunnattu lapsille tai nuorille <ul style="list-style-type: none"> Sosiaalihuoltolaki 1301/2014: lapsi alle 18-vuotias, nuori 18—24-vuotias Lastensuojelulaki: alle 25-vuotias on oikeutettu jälkihuoltoon Terveystieteiden tutkimuskeskus: Määräys hoitoon pääsystä lasten ja nuorten mielenterveyspalveluissa koskee alle 23-vuotiaita Nuorisolaki 1285/2016 3 § Määritelmät: Tässä laissa tarkoitetaan: 1) nuorilla alle 29-vuotiaita X? Palvelut, joiden tiedot kokonaisuudessaan huomioidaan kyseiseen kokonaisuuteen <ul style="list-style-type: none"> Lapsiperheiden palvelut X? Lapsen edun huomioiminen perheiden palveluissa: <ul style="list-style-type: none"> Sosiaalihuoltolaki: Kaikissa sosiaalihuollon toimissa, jotka koskevat lasta, on ensisijaisesti otettava huomioon lapsen etu. Lastensuojelulaki: Lastensuojelun on edistettävä lapsen suotuisaa kehitystä ja hyvinvointia. Lastensuojelun on tuettava vanhempia, huoltajia ja muita lapsen hoidosta ja kasvatuksesta vastaavia henkilöitä lapsen kasvatuksessa ja huolenpidossa.
Työikäiset	<p>18-64 –vuotias henkilö</p> <ul style="list-style-type: none"> Ne ikäryhmät, jotka eivät kuulu lapsiin ja nuoriin tai iäkkäisiin 	<ul style="list-style-type: none"> "Yleisikäraja" 18-64-vuotiaat Sosiaalihuollon palveluissa työikäisten peruspalveluihin kuuluu sellainen työikäinen väestö, jonka tuen tarpeet eivät liity vanhempana toimimiseen tai lasten hyvinvointiin Sosiaalihuollossa työikäisten palvelut painottuvat usein työllistymiseen liittyviin kysymyksiin ja taloudelliseen toimeentuloon
lääkkäät	<p>Yli 64-vuotias henkilö</p> <ul style="list-style-type: none"> Laki ikääntyneen väestön toimintakyvyn tukemisesta sekä iäkkäiden sosiaali- ja terveyspalveluista: ikääntyneellä väestöllä vanhuuseläkkeeseen oikeuttavassa iässä olevaa väestöä 	<ul style="list-style-type: none"> "Yleisikäraja" yli 64-vuotias Laki ikääntyneen väestön toimintakyvyn tukemisesta sekä iäkkäiden sosiaali- ja terveyspalveluista: lääkkäällä henkilöllä henkilöä, jonka fyysinen, kognitiivinen, psyykinen tai sosiaalinen toimintakyky on heikentynyt korkean iän myötä alkaneiden, lisääntyneiden tai pahentuneiden sairauksien tai vammojen vuoksi taikka korkeaan ikään liittyvän rappeutumisen johdosta.

Keskeisimmät segmentit järjestämistehtävän näkökulmasta

LUONNOS

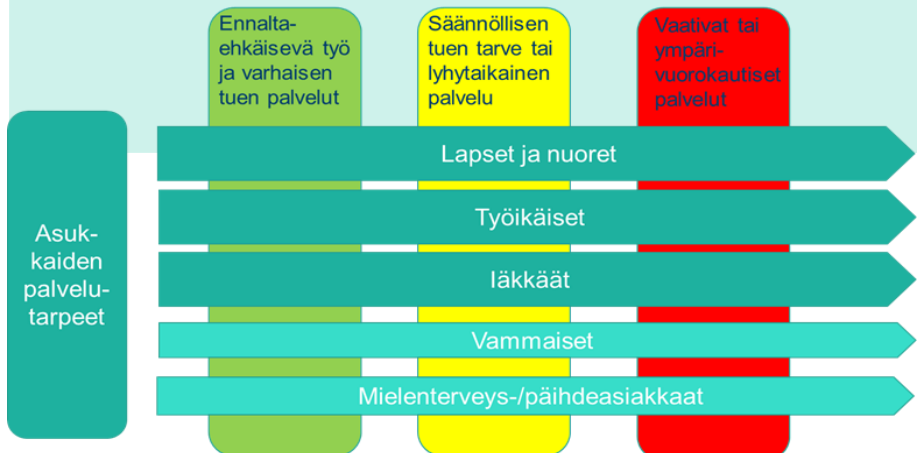


	Väestö/ Asiakkuus/ Palvelu
Segmentti	Erityislain mukaan
Vammaiset	<ul style="list-style-type: none">• Laki vammaisuuden perusteella järjestettävistä palveluista ja tukitoimista: Vammaisella henkilöllä tarkoitetaan henkilöä, jolla vamman tai sairauden johdosta on pitkäaikaisesti erityisiä vaikeuksia suoriutua tavanomaisista elämän toiminnoista.• Laki kehitysvammaisten erityishuollosta: Henkilö, jonka kehitys tai henkinen toiminta on estynyt tai häiriintynyt synnynnäisen tai kehitysiässä saadun sairauden tai vamman vuoksi
Mielenterveys/päihde	<ul style="list-style-type: none">• Mielenterveyslaki: Mielisairauksia ja muita mielenterveydenhäiriöitä poteva henkilö• Päihdehuoltolaki: Henkilö, jolla on päihteiden käyttöön liittyviä ongelmia

Palveluiden tarkastelu asukkaan/ asiakkaan palvelutarpeen vaativuuden mukaan



Asukkaan/ asiakkaan palvelutarpeen vaativuuden mukaan luokitellut palvelut	Sisällön perusteita	Lähteet
<p>Ennaltaehkäisevä työ ja varhaisen tuen palvelut</p> <ul style="list-style-type: none"> Ensimmäisen tason (vihreä) palveluilla vastataan asukkaiden tarpeisiin hyvinvoinnin edistämiseksi ja itsenäisen selviytymisen tukemiseksi ja korostetaan ennaltaehkäisevän ja varhaisen tuen näkökulmaa <p>Säännöllisen tuen tarve tai lyhytaikainen palvelu</p> <ul style="list-style-type: none"> Toisen tason (keltainen) palveluissa asiakkaalla voi olla säännöllistä palvelutarvetta tai jokin ongelma tai vaiva, joka edellyttää usein lyhytaikaista palvelua <p>Vaativat tai ympärivuorokautiset palvelut</p> <ul style="list-style-type: none"> Kolmas taso (punainen) sisältää vaativaa tai ympärivuorokautista palvelua <p>Lähde: https://julkaisut.valtioneuvosto.fi/bitstream/handle/10024/162217/VNTEAS_2020_23.pdf s.22</p>	<ol style="list-style-type: none"> Sote-uudistuksessa perustason palveluja vahvistetaan ja painopistettä siirretään ehkäisevään työhön. Tavoitteena on varmistaa, että palvelut vastaavat ihmisten tarpeisiin ja ongelmiin voidaan puuttua ajoissa. Lapsistrategiassa todetaan, että sosiaali- ja terveydenhuollon palvelujärjestelmä voidaan ymmärtää kolmitasoiseksi järjestyneenä: ensimmäisellä tasolla torjutaan terveydellisiä ja sosiaalisia ongelmia ennaltaehkäisyn menetelmin, toisella tasolla pyritään ehkäisemään jo havaittujen sairauksien tai sosiaalisten ongelmien vakavoituminen, kolmannella tasolla pyritään korjaamaan ja lievittämään jo vakavaksi kehittyneen sairauden tai sosiaalisen ongelman haittavaikutuksia. Elämänkaaren mukaisen liikennevalomallin avulla saadaan strategisen tason (valtuustotaso) tietoa painopisteen siirtymisestä tavoitteen mukaisesti ennaltaehkäiseviin ja kevyempiin palveluihin. Mallin avulla voidaan luoda yhteinen käsitys kuntalaisten hyvinvointia kuvaavista, elämänkaaren mukaisista palvelukokonaisuuksista perustasolta erityistasolle ja saada välineitä asiakas/kuntalaislähtöiseen, poikkitoimijaiseen johtamiseen. 	<ol style="list-style-type: none"> https://soteuudistus.fi/palvelujen-kehittaminen) https://www.lapsenoikeudet.fi/wp-content/uploads/2021/04/lapsistrategia-FIN.pdf, Kansallinen lapsistrategia: Komiteamietintö (valtioneuvosto.fi), s. 23 Lapsilähtöinen budjetointi, https://julkaisut.valtioneuvosto.fi/bitstream/handle/10024/162217/VNTEAS_2020_23.pdf



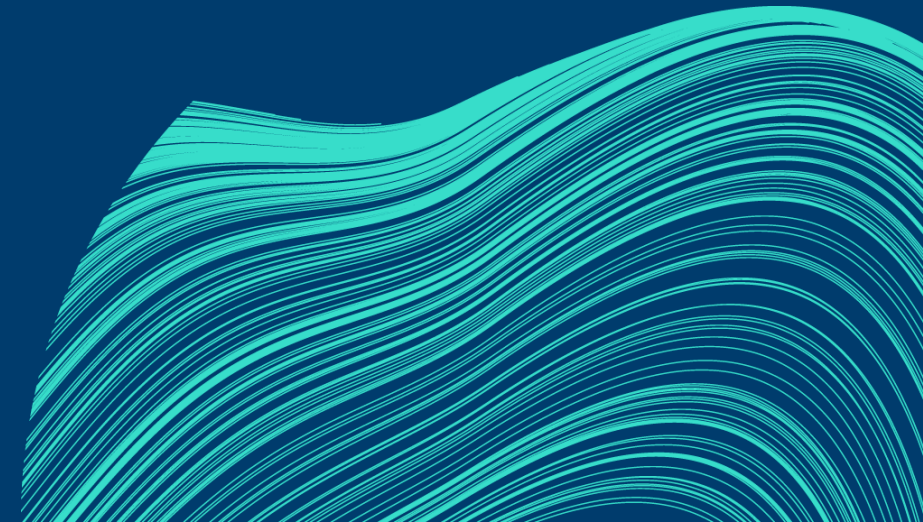
Perustana sote-uudistuksen tavoitteiden toteutuminen ja asukas-/asiakaslähtöisyys

 **DigiFinland**

Sote-uudistus

Toivo-ohjelma

Testauksen tilannekuva



Johtamisen vähimmäistietopohjan valmistelun eteneminen Virta-hankkeessa*

VALMISTELUVAIHE

Vähimmäistietopohjan valmistelutyö Virta-tiimissä. Valmistelun tavoitetilan ja etenemissuunnitelman kuvaaminen suhteessa muihin ulottuvuuksiin.

Taustamateriaalin työstäminen (esim. lakitausta), ensimmäisen tietotarpeen määrittelyversion ja raportoinnin käyttötapauksien laadinta sekä tarvittaessa kansallisten toimijoiden kanssa tietosisällön täsmentäminen. Asiasisällön kehittämistyöryhmän osallistujien nimeäminen.

TYÖSKENTELY PIENRYHMISSÄ/ ASIASIS. KEHITTÄMISRYHMÄSSÄ

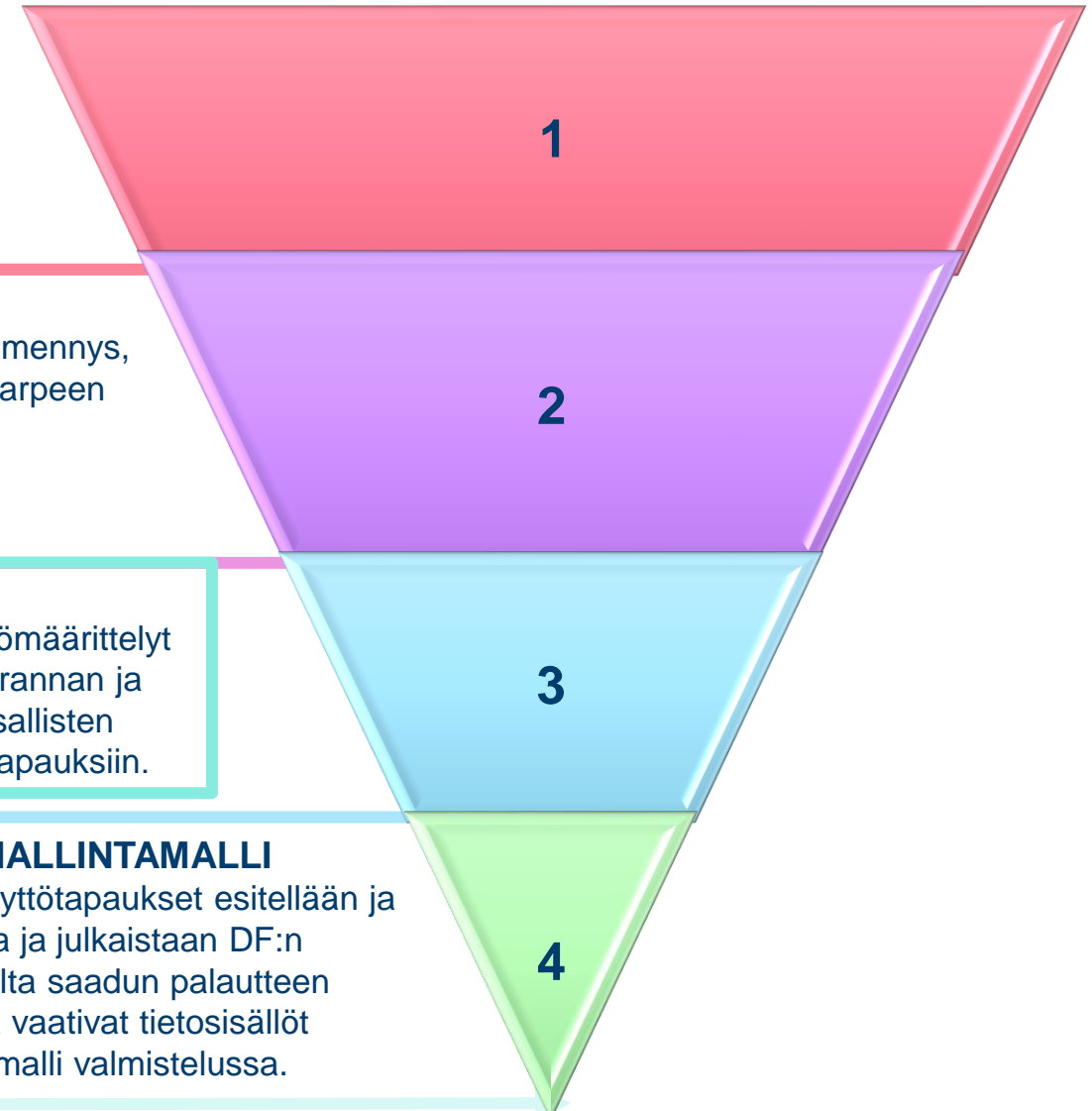
Hyvinvointialueiden ja kansallisten toimijoiden kanssa tavoitteen ja aikataulun täsmennys, valmistellun työn tarkastelu, arviointi ja kehittäminen. Tarvittavat muutokset tietotarpeen määrittelyyn ja raportoinnin käyttötapauksiin sekä siinä näytettäviin tietoihin ja tietosisältöihin (sis. käsitelmä, laskenta- ja käsittelysäännöt). Raportoinnin käyttötapauksen hyväksyminen testattavaksi.

TESTAUS HYVINVOINTIALUEELLA

Testauksella selvitetään, ovatko raportoinnin ja analytiikan käyttötapauksien sisältömäärittelyt laadultaan ja yhdenmukaisuudeltaan riittäviä hyvinvointialueiden johtamisen, seurannan ja valvonnan toteuttamiseksi erilaisissa toimintaympäristöissä sekä alueiden ja kansallisten toimijoiden kesken. Testauksen perusteella tehdään tarvittavat muutokset käyttötapauksiin.

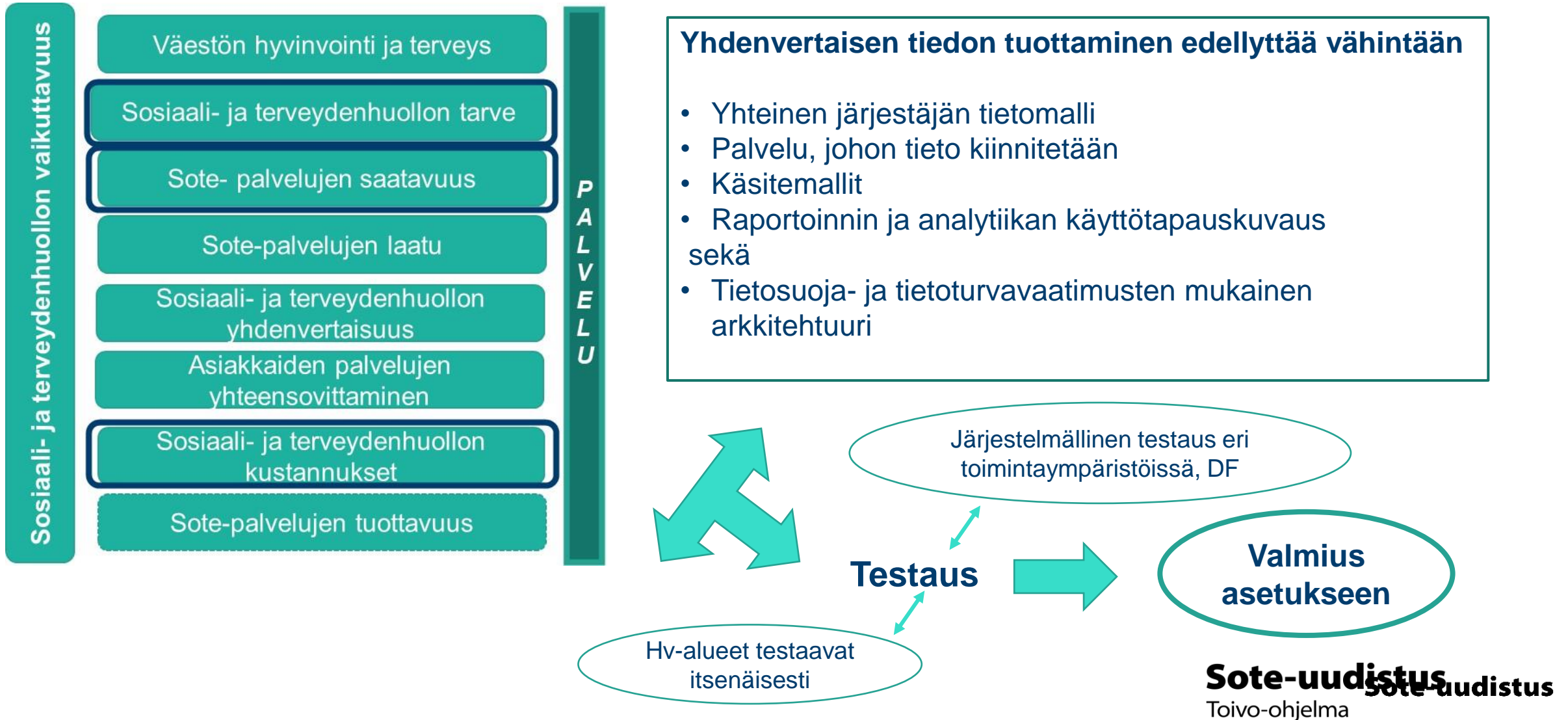
RAPORTOINNIN KÄYTTÖTAPAUKSEN HYVÄKSYNTÄ, JULKAISU JA HALLINTAMALLI

Lopullisen raportoinnin ja analytiikan käyttötapauksen luominen, jonka jälkeen käyttötapaukset esitellään ja hyväksytetään hyvinvointialueilla Virta-hankkeen tietojohtamisen verkoston kautta ja julkaistaan DF:n verkkosivuilla. Laadittuja raportoinnin käyttötapauksia päivitetään hyvinvointialueilta saadun palautteen perusteella. Lähtökohtaisesti päivitykset toteutetaan kerran vuodessa. Korjauksia vaativat tietosisällöt päivitetään mahdollisimman nopeasti ja julkaistaan uusi versio. Tarkempi hallintamalli valmistelussa.



*STM antaa asetuksen vähimmäistiedosta

Vähimmäistieto asetustalvalmistelussa hyödynnettäväksi



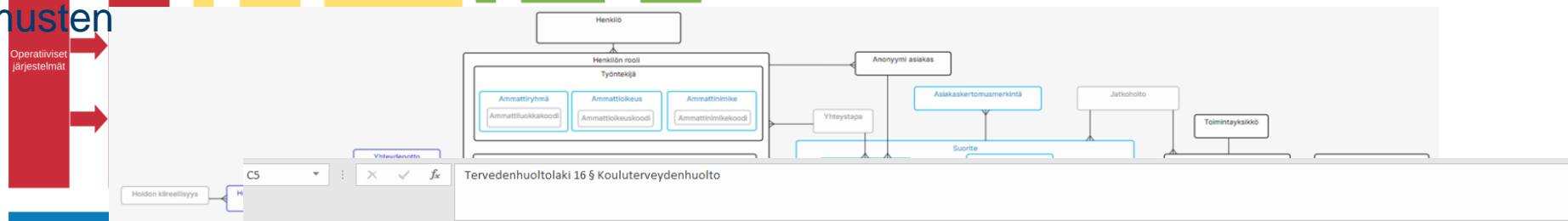
Testaaminen



VIRTA-arkkitehtuuri



Tietosuoja- ja tietoturva-vaatimusten mukainen arkkitehtuuri



Käsitemalli

A	B	C	D	E	F	G
Käytännön testauksen perustuen hyvinvointialueiden toimijat voivat toimittaa Digifinlandille päivitystarpeita lähettämällä viestin osoitteeseen virta_palaut@digifinland.fi.	ORGANISAATORIIIPPUMATON PALVELU (ehkäisevät/ avo-, asumis- ja laitospalvelut)	"Terminologia lainsäädännön mukainen"	"Palvelun poimintatase noudattaa kansallista tilastotuotannissa käytettävää koodistoa (THL:n tilastoluokka)"	TESTAUKSESSA HUOMIOITAVAA	Sote-tietopakettien toiminto (Käsikirja vrs. 3.1)	Sote-tietopakettien palveluryhmä (Käsikirja vrs. 3.1)

Organisaatoriiippumaton palveluluokitus

Palveluun pääsy sosiaalihuollon palveluissa

0R00100	Äitiys- ja lastenneuvolapalvelut	Terve Neuv	Palvelukyky
0R00200	Kouluterveydenhuolto	Terve Koulut	Odotusajat
0R00300	Opiskeluterveydenhuolto	Terve Opiset	Läpimenoajat
0R00400	Oppilas- ja opiskelijahuollon kuraattori- ja psykologipalvelut	Oppi	Saatavuus
0R00500	Seulonnat ja muut joukkotarkastukset	Terve	Saavutettavuus
0R01000	Perustason (avosairaanhoidon) vastaanottopalvelut	1. Ter 2. luki Terve	Tarve / tarjonta Kysyntä/käyttö
0R01100	Merimiesterveysdenhuolto	Terve Mere	Saavutettavuus

KÄYTTÖTAPAUKSET: Palveluun pääsy / lasten ja nuorten sosiaalihuoltolain mukaiset palvelut

Käyttötapausten kuvaus
Sote-järjestäjäjohtajana haluan tietää, mitkä ovat oman alueeni lasten ja nuorten sosiaalipalveluihin pääsyajat. Mikä on nykytilanne, miten se on kehittynyt ja miten sen ennustetaan jatkossa kehittyvän. Lisäksi haluan verrata oman hyvinvointialueen tilannetta muihin hyvinvointialueisiin tai koko maahan, sekä tietää toteuttaako palveluun pääsy lain asettamat vaatimukset.

Tavoite/tietotarve
Tavoitteena on saada tietoa asiakkaiden palveluun pääsyajoista, joilla tarkoitetaan palvelutarpeen arvioinnin ja palveluun toimeenpanon toteutusajoja.

Sosiaalihuoltolaki 36 § ja 45 § määrittävät palvelutarpeen arvioinnin aloitusaikaa sekä päätöksen toimeenpanoa.

Kun kunnallisen sosiaalihuollon palveluksessa oleva on tehtävässään saanut tietää sosiaalihuollon tarpeesta tulevasta henkilöstä, hänen on huolehdittava, että henkilön kiireellisen avun tarve arvioidaan välittömästi. Lisäksi henkilöllä on oikeus saada palvelutarpeen arviointi, jolle arviointin tekeminen ole ilmeisen tarpeetonta. Palvelutarpeen arviointi on aloitettava viipymättä ja saatettava loppuun ilman aiheutonta viivytystä.

Erityistä tukea tarvitsevan lapsen palvelutarpeen arviointi on aloitettava viimeistään seitsemäntenä arkipäivänä asian vireille tulosta ja arvioinnin on valmistuttava viimeistään kolmen kuukauden kuluessa vireille tulosta.

Muissa kuin kiireellisissä asioissa päätös on tehtävä ilman aiheutonta viivytystä sen jälkeen kun asia on tullut vireille.

Päätös on toimeenpantava kiireellisissä tapauksissa viipymättä ja muissa kuin kiireellisissä tapauksissa ilman aiheutonta viivytystä. Päätös on kuitenkin toimeenpantava viimeistään 3 kuukaudessa asian vireilletulosta. Aika voi olla tätä pidempi, jos asian selvittäminen erityisestä syystä vaatii pidempää käsittelyaikaa tai toimeenpanon viivästykselle on muu asiakkaan tarpeeseen liittyvä erityinen peruste.

Näytettävät tiedot
Ks. seuraavat diat

Käyttötapausten tarvittavat tietosisällöt
Ks. seuraavat diat

Käyttöiheys
Hyvinvointialueella päivittäisjohtamisen tarpeen mukaan. Kansallisella tasolla xx kertaa vuodessa.

Lopputulokset
Sote-järjestäjäjohtajana tiedän asiakkaiden sosiaalipalveluun pääsyajat, sekä toteuttavatko ne lain vaatimukset.

Muuta huomioitavaa

Raportoinnin ja analytiikan käyttötapauskuvaukset



Testausprosessi

Testaussuunnitelma

testausalue, tarkoitus, tavoite,
aikataulu

Arviointi,
yhteenveto ja
hyväksyminen

Valitut
vähimmäistiedot

Esim. saatavuus, tarve

Ohjausmekanismien
määrittelyjen
tarkastaminen
ja muutosten tekeminen

Tiedon poiminta
järjestelmästä ja tiedon
tuottaminen

Laadun varmistus

kaksivaiheisella
määrittelyn ja poiminnan
testauksella.



Testauksen aikataulu



Alue (tavoite: ristiintestaus)		Testattava vähimmäistieto	Tapaamiset/tarkistukset			Tulokset
Alustavasti sovittu	HVA?	Tarve				
Pohjois-Karjala/Siun sote	HVA?	Saatavuus				
HVA?	HVA?	Kustannukset				
Keski-Uusimaa/Keusote	HVA?	<i>Henkilöstövoimavarat (ei vähimmäistieto)</i>				

Mahdollisuus testiorganisaatioksi?
Yhteystiedot:
virta_hanke@digifinland.fi



Testauksen työvälineet

Virta-hankkeen johtamisen vähimmäistiedon testaus

Tämä Excel on testauksen työväline, joka käydään alueen kanssa lävitse joko siten, että alue itse kirjaa huomiot tai ne kirjataan testausvastuullisten toimesta yhteisessä Teams-testauspalaverissa. Valmistelun tilanne + julkaistu versio tietosisältöineen:

Käyttötapaukset:
<https://digifinland.fi/toimintamme/virta-hanke/raportoinnin-kayttotapaukset/yllapidettavat-raportoinnin-kayttotapaukset-ja-hallintamalli/>
 Käsitteellit: <https://digifinland.fi/toimintamme/virta-hanke/kasitemallit/2-yllapidettavat-kasitemallit-ja-kayttoohje/>
 Virta-arkkitehtuuri: https://dieifinland.fi/wp-content/uploads/2021/04/Virta-arkkitehtuuri_11.3.2021.pdf

Testitapaus ID	Alue, joka t	Vähimmäistietolou	Tiet	Indikaattori/mittari	Sote-järjestelmistä saatavan mittarin valmiusaste 1 = valmis testattavaksi 2 = kehityksessä oleva 3 = tavoitemittari 4 = todettu tietotarve (väestötieto), ei	Käsitelmä	Kuvaako käsitelmän käsitteet se niiden yhteydet ja riippuvuudet oikein tai puuuttuuko jotakin? Tarvittaessa kirjaa tieto + kuva Wordiin/käsitelmällexceliin ja kirjaa mittarin kohdalle Sharepointin julkaistavan liitetiedoston nimi
		Henkilöstövoimavarat	Tavoitteena on saada tietoa hyvinvointialueen henkilöstön		1		
ID-HR1	Keski-Uusimaa	Henkilöstövoimavarat	Henkilöstövoimavarojen määrä	Työpanos kokonaisuutena	1	Henkilöstövoimavarat järjestämistehtävä 7.2.2022	
ID-HR2		Henkilöstövoimavarat	Henkilöstövoimavarojen määrä	Työpanos kohdennettuna palvelulle (henkilöstötieto kohdennettuna or-palveluille)	1	Henkilöstövoimavarat järjestämistehtävä 7.2.2022	
ID-HR3		Henkilöstövoimavarat	Henkilöstövoimavarojen määrä	Työpanos ammattiluokituksen/ nimikkeiden mukaan	1	Henkilöstövoimavarat järjestämistehtävä 7.2.2022	
ID-HR4		Henkilöstövoimavarat	Henkilöstövoimavarojen määrä	Työpanoksen kohdentuminen palvelulle, ammattiluokituksen/nimikkeiden mukaan (henkilöstötieto kohdennettuna or-palveluille)	1	Henkilöstövoimavarat järjestämistehtävä 7.2.2022	
ID-HR5		Henkilöstövoimavarat	Henkilöstövoimavarojen määrä	Henkilöstön vaihtuvuus kokonaisuutena	1	Henkilöstövoimavarat järjestämistehtävä 7.2.2022	
ID-HR6		Henkilöstövoimavarat	Henkilöstövoimavarojen määrä	Henkilöstön vaihtuvuus palveluittain (henkilöstötieto kohdennettuna or-palveluille)	1	Henkilöstövoimavarat järjestämistehtävä 7.2.2022	
ID-HR7		Henkilöstövoimavarat	Henkilöstövoimavarojen määrä	Henkilöstön osaamisen kehittäminen kokonaisuutena, koulutuspäivät	1	Henkilöstövoimavarat järjestämistehtävä 7.2.2022	
ID-HR8		Henkilöstövoimavarat	Henkilöstövoimavarojen määrä	Henkilöstön osaamisen kehittäminen palveluittain, koulutuspäivät (henkilöstötieto	1	Henkilöstövoimavarat järjestämistehtävä 7.2.2022	

- Testaussuunnitelma (doc)
- Testaus-excel Virta-työtilassa (SharePoint-oikeudet)
- Raportointi
 - Excel
 - Erilliset dokumentit
 - Yhteenvedo A3

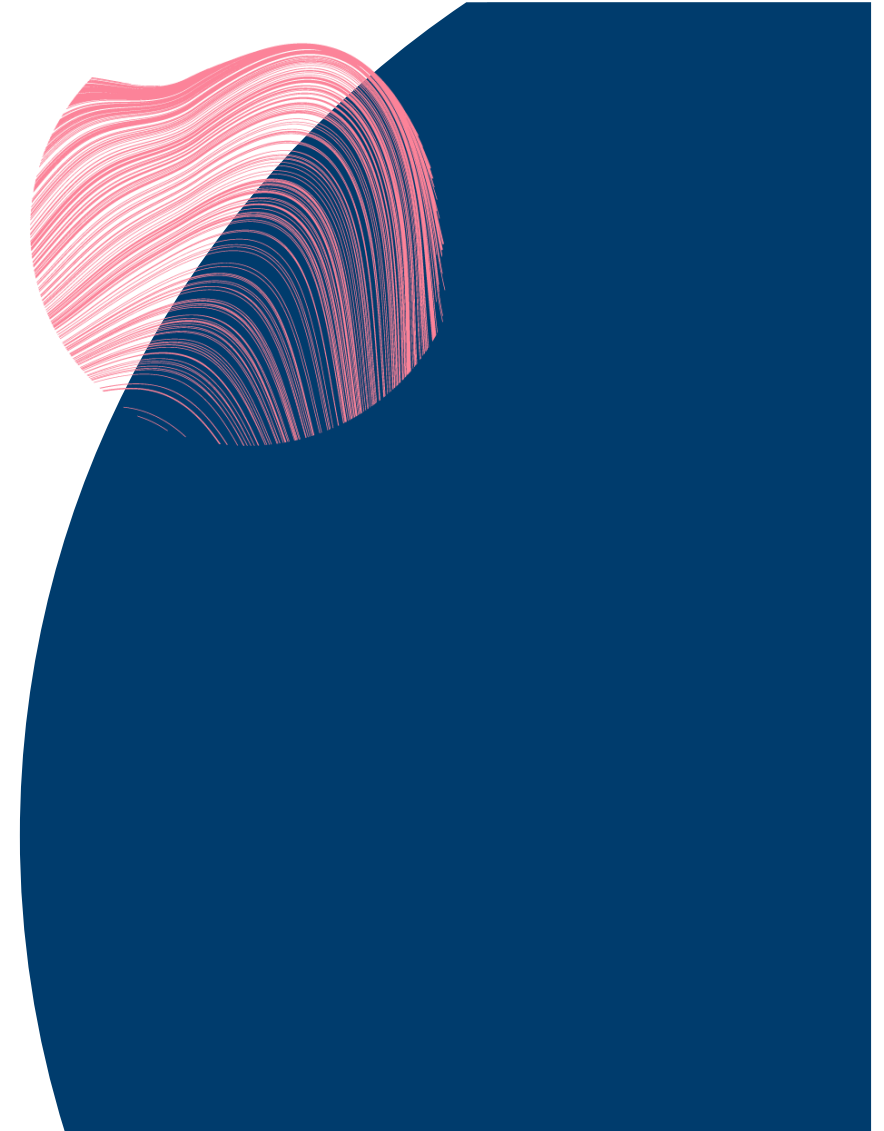


Testauksen hallintamalli



Testaus ja käyttöönoton tuki

- Yhteystiedot ja kysymykset:
 - virta_hanke@digifinland.fi

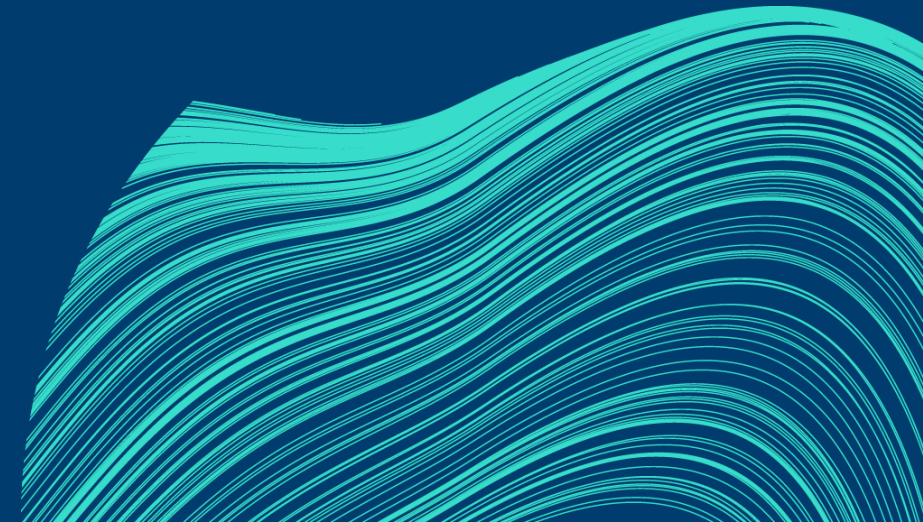


 **DigiFinland**

Sote-uudistus

Toivo-ohjelma

Verkostotapaamiset kevät 2022



Hyvinvointialueet ja yhteyshenkilöt 21.4.2022



HYKS

Helsinki	Anna ja Rita
Itä-Uusimaa	Anna ja Rita
Länsi-Uusimaa	Anna ja Rita
Keski-Uusimaa	Anna ja Rita
Vantaa-Kerava	Anna ja Rita
Päijät-Häme	Anna ja Rita
Kymenlaakso	Anna ja Rita
Etelä-Karjala	Anna ja Rita

TAYS

Pirkanmaa	Rita ja Ulla
Etelä-Pohjanmaa	Rita ja Ulla
Kanta-Häme	Rita ja Ulla

OYS

Pohjois-Pohjanmaa	Suvi ja Ulla
Lappi	Suvi ja Ulla
Kainuu	Suvi ja Ulla
Keski-Pohjanmaa	Suvi ja Ulla

TYKS

Pohjanmaa	Seija ja Suvi
Satakunta	Seija ja Suvi
Varsinais-Suomi	Seija ja Suvi

KYS

Pohjois-Savo	Ulla ja Suvi
Etelä-Savo	Ulla ja Suvi
Keski-Suomi	Ulla ja Suvi
Pohjois-Karjala	Ulla ja Suvi

Seija Apila,
seija.apila@digifinland.fi

Ulla Hakola,
ulla.hakola@digifinland.fi

Suvi Nuutinen,
suvi.nuutinen@digifinland.fi

Anna Väinälä,
anna.vainala@digifinland.fi

Rita Oinas,
rita.oinas@digifinland.fi



Verkoston tapaamiset kevät 2022

- Virta-hankkeen tietojohdamisen verkoston tapaamiset kevät 2022:
 - 20.1 klo 13-15
 - 17.2 klo 13-15
 - 17.3 klo 13-15
 - 21.4 klo 13-15 (14.4 kiirastorstai)
 - 19.5 klo 13-15
 - 16.6 klo 13-15

DigiFinland



Tehdään se yhdessä.